

Séjours
Groupes
2027



• SÉJOURS SUR MESURE • PENSION • EXCURSIONS • LOCATION • NEIGE •

WWW.GROUPES.CEVEO.COM

EN RÉSUMÉ

INFOS DESTINATIONS

SÉJOURS THÉMATIQUES

	Pages	Département	Classement	Écolabel Européen	Période d'ouverture	Séjours ANCV Séniors en Vacances	Séjours Découvertes	Séjours Randos	Séjours Cyclo	Séminaires	Séjours Jeunes & Scolaires	Séjours Hiver
Bormes-les-Mimosas	p.12	VAR 83			d'avril à novembre							
Gruissan	p.14	AUDE 11			d'avril à octobre							
Mimizan Plage	p.16	LANDES 40			d'avril à octobre							
Carcans-Maubuisson	p.18	GIRONDE 33			d'avril à novembre							
Mesquer - Pays de Guérande	p.20	LOIRE-ATLANTIQUE 44			d'avril à septembre							
Lac Chambon	p.22	PUY-DE-DÔME 63			d'avril à novembre							
Luz-Saint-Sauveur	p.24 p.41	HAUTES-PYRÉNÉES 65			de mai à septembre							
Bois d'Amont	p.26 p.40	JURA 39			de mai à septembre							
Haut-Bréda	p.28 p.38	ISÈRE 38			de juin à septembre							
Val d'Isère	p.30 p.36	SAVOIE 73			de juin à août							
Valmeinier	p.32 p.37	SAVOIE 73			de juin à août							
Le Pleynet	p.39	ISÈRE 38			de décembre à mars							

* Le village vacances de Luz-Saint-Sauveur ainsi que la résidence de la Chamoisine au Haut-Bréda disposent de l'agrément Jeunesse et Sport.

Sommaire

- 04 Tourisme durable & Ecolabel Européen
- 05 Avantages Groupes
- 05 Assurances Séjours
- 06 Séjours découvertes & patrimoine
- 06 Séjours à pied
- 06 Séjours à vélo
- 07 Séminaires & MICE
- 07 Séjours hiver
- 07 Séjours jeunes & scolaires
- 08 Votre séjour en groupes
- 09 Partenaire ANCV

SÉJOURS GROUPES MER

- 12 Bormes-les-Mimosas / Var
- 14 Gruissan / Aude
- 16 Mimizan Plage / Landes
- 18 Carcans-Maubuisson / Gironde
- 20 Mesquer - Pays de Guérande / Loire-Atlantique

SÉJOURS GROUPES CAMPAGNE

- 22 Chambon-sur-Lac / Puy-de-Dôme

SÉJOURS GROUPES MONTAGNE

- 24 Luz-St-Sauveur / Hautes-Pyrénées
- 26 Bois d'Amont / Jura
- 28 Les 7 Laux / Isère
- 30 Val d'Isère / Savoie
- 32 Valmeinier / Savoie

SÉJOURS GROUPES HIVER

- 36 Val d'Isère / Savoie
- 37 Valmeinier / Savoie
- 38 Les 7 Laux - Haut Breda / Isère
- 39 Les 7 Laux - Pleynet / Isère
- 40 Bois d'Amont / Jura
- 41 Luz-St-Sauveur / Hautes-Pyrénées

- 42 Conditions Générales de vente
- 44 Contacts Groupes



TOURISME DURABLE

Le **tourisme durable** peut être défini comme un tourisme alternatif qui se soucie de son impact sous **3 aspects** :



Entretien de la biodiversité et le patrimoine local, préserver les ressources naturelles, diminuer la quantité de déchets, ...



Diminuer les consommations d'énergie et d'eau, favoriser les énergies renouvelables, ...



Respecter le mode de vie des populations locales, favoriser la solidarité, l'emploi, ...



L'écolabel européen est certifié par l'organisme indépendant AFNOR pour une durée de 2 ans. Par ailleurs, l'AFNOR Certification est alors en charge de la vérification des différents critères auprès des organismes qui en font la demande.

DES ENGAGEMENTS VÉRIFIÉS



Dans le secteur touristique, cet écolabel amène réellement une garantie sur la réduction de l'impact environnemental sur les établissements qui possèdent la certification. En apposant le label écologique européen, ces établissements touristiques affichent des engagements précis. Ils répondent à des critères stricts décrits dans des cahiers des charges communs à tous les pays de l'Union Européenne :



RÉDUCTION DES CONSOMMATIONS D'ÉNERGIE

Optimisation de l'éclairage, utilisation d'appareils à faible consommation, et amélioration de l'isolation thermique pour minimiser l'empreinte énergétique des établissements.



RÉDUCTION ET TRI DES DÉCHETS ET EAUX USÉES

Gestion rigoureuse des déchets avec tri sélectif, compostage, et traitement écologique des eaux usées pour protéger l'environnement local.



RÉDUCTION DES CONSOMMATIONS D'EAU

Mise en place de systèmes de récupération d'eau, installation de robinetterie à faible débit, et sensibilisation des clients et du personnel aux économies d'eau.



GESTION GÉNÉRALE

Mise en œuvre d'un système de management environnemental, formation continue du personnel, monitoring des consommations et sélection de fournisseurs engagés.



UTILISATION DE SOURCES D'ÉNERGIE RENOUVELABLES ET DE SUBSTANCES MOINS NOCIVES

Intégration d'énergies propres (solaire, éolien) et substitution des produits chimiques par des alternatives écologiques et biodégradables.



AUTRES ENGAGEMENTS

Promotion des transports écologiques. Information transparente aux clients sur les pratiques durables, programmes d'éducation environnementale et encouragement à l'utilisation de modes de transport respectueux de la nature.

*Expédia Group Media Solutions, étude sur le voyage durable, 2023.

AVANTAGES GROUPES

1 DES TARIFS GROUPES

A partir de 20 personnes, profitez de nos tarifs groupes ainsi que de notre expertise pour organiser votre séjour.

2 UN DEVIS PERSONNALISÉ

Vous souhaitez partir en séjour organisé mais ne savez pas par où commencer ? Notre service dédié vous conseille et vous offre son expertise pour concevoir votre programme de séjour.

3 UNE GRATUITÉ CHAUFFEUR

Pour un groupe de minimum 20 personnes, nous offrons une gratuité conducteur d'autocar (hors options et suppléments).

4 UNE GRATUITÉ À PARTIR DE 25 PAYANTS

Par tranche de 25 payants, une gratuité est offerte pour le 26^{ème} participant. Vous êtes 50 ? Les 51^{ème} et 52^{ème} participants sont gratuits.

5 REPÉRAGE OFFERT

Vous souhaitez préparer votre séjour dans les meilleures conditions ? Nous invitons 2 personnes de votre groupe en avant-première sur 2 jours et 1 nuit en demi-pension pour découvrir votre destination. *

* Sous conditions, nous consulter.



ASSURANCE SÉJOUR POUR DES VACANCES 100% SEREINES

XPLORASSUR
Plus que vous assurer

**3,65 % DU
MONTANT TOTAL
TTC DU SÉJOUR****

Assurance Multirisques CLASSIQUE

- Annulation Multirisques
- Indemnité bagage
- Indemnisation en cas d'interruption de séjour
- Assistance médicale et rapatriement
- Assistance véhicule en cas de panne, accident ou vol

**4.20 % DU
MONTANT TOTAL
TTC DU SÉJOUR****

Assurance Multirisques NEIGE

- Annulation Multirisques
- Indemnité bagage
- Indemnisation en cas d'interruption de séjour
- Assistance médicale et rapatriement
- Assistance véhicule en cas de panne, accident ou vol
- Bris ou vols de matériel de ski
- Indemnisation en cas d'interruption d'activité neige

La souscription de cette assurance doit se faire impérativement lors de la réservation de votre séjour. Pour tout complément d'information sur les conditions vous pouvez contacter directement notre partenaire ASSURINCO au 05 34 45 31 51 ou par mail : sinistre@assurinco.com

Ces informations n'ont aucune valeur contractuelle. Pour plus de précisions, vous pouvez vous reporter aux conditions particulières de ventes ou aux conditions de l'assurance accessibles sur simple demande auprès de nos services au 04.73.77.56.15.

** Pour les séjours via nos partenaires, le calcul de l'assurance séjour se fait sur le prix du séjour subvention incluse. Tarifs soumis à variation.

DÉCOUVERTES & PATRIMOINE

Visites, excursions, animations, bien-être, tourisme, ...

Partez à la découverte du patrimoine de nos régions.

Situés dans des environnements privilégiés, nos villages vacances vous proposent des séjours, en **famille**, entre **amis** et également en **groupes constitués**, composés de visites, d'excursions, de balades, et de temps de détente.

Explorez Carcassonne, dégustez du vin AOP en Gironde ou encore parcourez la chaîne des Puys en Auvergne, inscrite au patrimoine mondial de l'UNESCO.

Composez votre séjour à votre guise !



SÉJOURS À PIED

Randonnée pédestre, Marche d'endurance, Marche nordique, Marche aquatique, Trail ou Via Ferrata ...

Avec ou sans accompagnateur, nous organisons votre séjour avec la ou les disciplines de votre choix.

Apprenez et/ou améliorez les techniques simples mais nécessaires pour une pratique efficace et récréative sur terrains variés : en bord de mer, à la campagne au cœur des volcans d'Auvergne, dans les Alpes ou les Pyrénées, **découvrez nos destinations à pied !**

NOS SÉ

Théma

SÉJOURS À VÉLO

VTT, cyclotourisme, ...

Vous souhaitez parcourir les plus belles régions de France à votre rythme ou grimper les sommets du Tour de France ?

Nos **séjours cyclo et VTT** sont proposés à tous les adeptes des deux roues **quel que soit votre niveau**.

Grâce à nos destinations en France vous avez la possibilité de pédaler quelques jours ou une semaine en **haute montagne** comme dans les Alpes et les Pyrénées, en **moyenne montagne** comme dans le Jura et en Auvergne ou alors allier sport et iode en **bord de mer**.



SÉJOURS Pratiques



SÉMINAIRES & MICE

MICE, Business, Team building, réunion, formations, ateliers, ...

Cévéo **s'adapte aussi aux besoins des professionnels** en donnant la possibilité aux entreprises d'organiser séminaires et réunions sur ses destinations.

Des **salles de réunions et de réception** parfaitement aménagées en fonction de l'évènement.

Sur un ou plusieurs jours, différentes réceptions sont possibles : cocktails, banquets ou encore tables rondes.

Enfin, de multiples activités sont proposées afin d'**animer les rassemblements** : challenges team building, des visites du patrimoine ou temps de détente, etc.



SÉJOURS HIVER

Raquettes, Ski nordique, Ski alpin, ...

Goûtez aux plaisirs de l'hiver à votre manière !

Un séjour à la neige de **quelques jours ou à la semaine** vous fera profiter des grands espaces enneigés des **Alpes, des Pyrénées ou du Jura**.

A pied, en raquettes ou à ski, quel que soit votre niveau vous avez la possibilité de pratiquer votre discipline **en solo ou avec un accompagnateur** qui saura vous apprendre les techniques et vous encadrer durant votre séjour.



JEUNES & SCOLAIRES

Voyages scolaires, classes de neiges, colonies, stages sportifs ...

Au travers de plusieurs thématiques (rando, neige, découvertes, sports, ...), **Cévéo propose des séjours adaptés pour les jeunes et les scolaires**. Visites, excursions, temps de détente nous travaillons ensemble sur le programme du séjour pour satisfaire toutes vos envies !

VOTRE SÉJOUR EN GROUPES

Participez à nos séjours clés en main ou contactez notre service pour personnaliser le vôtre... un court séjour ou des vacances d'une semaine, nous nous adaptons à toutes vos envies dans un seul but : faire de votre séjour des moments inoubliables !

Réservez en toute sérénité ...

Prenez le temps de la réflexion, et posez une option de réservation, avec Cévéo c'est :



SANS FRAIS



SANS ENGAGEMENT



RAPIDE

UNE RESTAURATION ADAPTEE

Nous proposons 2 formules de restauration en fonction des destinations : Pension complète, Demi-pension. Nos repas, sont disponibles à l'assiette ou sous forme de buffet.

LES PETITS DÉJEUNERS

Nos petits déjeuners sont proposés sous forme de buffet. Dès le matin, faites-vous plaisir avec une offre variée qui ravira les gourmands, les sportifs et les adeptes d'une alimentation équilibrée. Selon les jours et les buffets, nous proposons des viennoiseries, des jus de fruits, du lait, des céréales, du pain, des œufs... du sucré et du salé, il y en a pour tous les goûts !

LES DÉJEUNERS ET DÎNERS

À l'heure du déjeuner ou du dîner, laissez-vous tenter par **notre formule complète** : entrées, plats et desserts !

Côté entrées, laissez libre cours à vos envies : composez votre assiette avec un assortiment de crudités fraîches, ou laissez-vous tenter par nos préparations.

Pour le plat principal, nous vous proposons chaque jour un ou deux plats chauds cuisinés, accompagnés de garnitures au choix : légumes, frites, féculents... Et pour varier les plaisirs, un pôle pâtes est à votre disposition, avec différentes sauces pour composer votre assiette selon vos envies.

Et pour finir sur une note gourmande, **le buffet de desserts vous attend** : plateau de fromages, fruits frais, douceurs variées... à vous de composer votre assiette selon vos envies !



Bon à savoir !

- Envie d'un moment gourmand et convivial ? Réservez un menu spécial comme une savoureuse tartiflette ou une raclette généreuse, à déguster sur place, avec ou sans formule restauration. Un supplément peut s'appliquer — n'hésitez pas à vous renseigner sur place !
- Notre buffet varié permet à chacun de trouver des options adaptées à ses besoins. Les régimes alimentaires ne sont pas pris en charge, nos équipes restent disponibles pour vous accompagner et vous orienter, dans la mesure du possible. Merci de prévenir le village en amont.

SÉJOURS EN GROUPE

Séniers en vacances



VOUS ÊTES PORTEUR DE PROJET DANS LE CADRE DU PROGRAMME "SÉNIERS EN VACANCES" ?

- ✔ Vous avez 60 ans et plus?
- ✔ À la retraite ou sans activité professionnelle
- ✔ Et résidant en France ?

Alors profitez de nos séjours 8 jours avec l'aide de l'ANCV !

SÉJOUR 8 JOURS / 7 NUITS

Prix à 484 €⁽¹⁾

tarif par personne éligible au programme Séniers en Vacances

Prix à 272 €⁽²⁾

tarif par personne éligible à l'aide financière de l'ANCV déduction faite de la subvention de 212 €



CHEQUES VACANCES

Lors de votre réservation par téléphone, il vous suffit de préciser à un de nos conseillers vendeurs la somme que vous souhaitez régler en **chèques vacances** ou **e-chèques vacances** !



8 DE NOS DESTINATIONS ONT ÉTÉ RETENUES PAR L'ANCV



- Bormes-les-Mimosas (Var - 83)
- Gruissan (Aude - 11)
- Mimizan-Plage (Landes - 40)
- Carcans-Maubuisson (Gironde - 33)
- Mesquer - Pays de Guérande (Loire-Atlantique - 44)
- Luz-Saint-Sauveur (Hautes-Pyrénées - 65)
- Bois d'Amont (Jura - 39)
- Haut Breda (Isère - 38)

* Tarifs 2026. ⁽¹⁾ Subvention non déduite du tarif proposé. ⁽²⁾ Déduction faite de la subvention sous réserve d'éligibilité.

Séjours

PRINTEMPS / ÉTÉ / AUTOMNE
MER - CAMPAGNE - MONTAGNE





DES SÉJOURS GROUPES PERSONNALISABLES TOUTE L'ANNÉE

Si vous êtes à la recherche d'une expérience de voyage inoubliable, un séjour en groupe avec Cévéo pourrait être la solution idéale !

Cévéo offre plusieurs destinations incroyables pour tous les types de voyageurs.

Que vous souhaitiez explorer les célèbres sites touristiques, découvrir circuits randos et cyclos de nos régions ou vous détendre sur les plages de la Méditerranée ou de l'Atlantique, nos séjours en groupe, entièrement personnalisables, vous permettront de profiter pleinement de tout ce que nos destinations en bord de mer ont à vous offrir.

SÉJOURS GROUPES MER

- 12** Bormes-les-Mimosas / *Var*
- 14** Gruissan / *Aude*
- 16** Mimizan Plage / *Landes*
- 18** Carcans-Maubuisson / *Gironde*
- 20** Mesquer - Pays de Guérande / *Loire Atlantique*

SÉJOURS GROUPES CAMPAGNE

- 22** Chambon-sur-Lac / *Puy-de-Dôme*

SÉJOURS GROUPES MONTAGNE

- 24** Luz-St-Sauveur / *Hautes-Pyrénées*
- 26** Bois d'Amont / *Jura*
- 28** Les 7 Laux / *Isère*
- 30** Val d'Isère / *Savoie*
- 32** Valmeinier / *Savoie*

BON À SAVOIR

Tous les villages vacances Cévéo disposent de locaux sécurisés pour votre équipement sportif ainsi que d'un nécessaire pour l'entretien (*lavage et réparation*) de votre matériel (*vélo, bâtons, planches, paddle, ...*).



Village vacances "La Manne"

BORMES-LES-MIMOSAS

Dans un endroit idyllique face aux îles d'Hyères, entre mer et collines, le village vacances La Manne est situé dans un très beau domaine fleuri et calme de 11 hectares et propose des chambres en pension complète.
Bar, restaurant extérieur, terrasse ombragée, piscine avec bassin enfants, tennis, volley, pétanque, théâtre en plein air, ...



Prix à partir de

75 €

tarif par pers. et par nuit
en pension complète

VILLAGE OUVERT D'AVRIL À OCTOBRE

L'HÉBERGEMENT

Le village vacances propose des chambres hôtelières de plain-pied. Sanitaire individuel attenant à chaque chambre (salle d'eau avec douche et WC) sur la base d'un couple ou de 2 personnes regroupées par chambre. Terrasse.

LA RESTAURATION

Le restaurant du village vacances propose des formules en demi-pension et pension complète avec des menus variés et adaptés à vos activités. Possibilité de panier repas.

LES ÉQUIPEMENTS

Piscines avec terrasse et solarium, 2 terrains de tennis éclairés en nocturne, 3 terrains de pétanque, 1 terrain de beach volley, tennis de table, espace télévision extérieur, espace lecture, une grande scène amphithéâtre pour les spectacles, prêt gratuit de jeux de société, aire de jeux, parking gratuit (non surveillé).



On Adore !

- A 5 km de la plage
- Piscines avec solarium
- Bar paillote avec terrasse
- Séjour en demi-pension et en pension complète

SUR DEVIS



ÉVÈNEMENTIELS ET SÉMINAIRES

Le village met à votre disposition **2 salles** de réception. Aménageables à votre convenance en **U**, en **conférence** ou en **réunion**, notre capacité d'accueil maximum cumulée est de **100 personnes**. **Équipement sur place à votre disposition.**





Composez votre séjour selon vos envies !

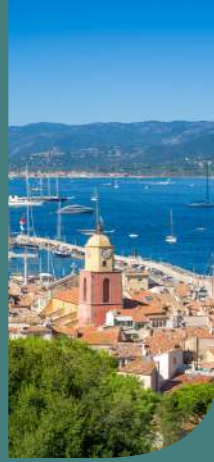
DÉCOUVERTES ET PATRIMOINE

DEMI-JOURNÉE*

Domaine du Rayol (40 km)
Vins du terroir (22 km)
Salins de Hyères (40 km)
Ile de Porquerolles (65 km)
Le Lavandou (10 km)

JOURNÉE COMPLETE*

De la Cité Médiévale aux Salins (70 km)
Hyeres et Porquerolles (70 km)
Croisière des Iles d'Or (11 km)
Saint-Tropez et Port Grimaud (90 km)
Toulon et sa rade (90 km)



ACTIVITÉS SPORTIVES

RANDONNÉES

Multiples itinéraires randos, marche nordique et de marche aquatique :
découverte du vieux village de Bormes, sentier du littoral, GR90, GR51, Notre-Dame de Constance, ...

CYCLOTOURISME & VTT

Circuits tous niveaux, le long du littoral par les pistes cyclables, ...

DANS L'EAU

Paddle, planche à voile, kayak, jet-ski, bateau, ...

IDÉE SÉJOUR 7 JOURS / 6 NUITS ⁽¹⁾

à partir de

605€

par pers.
(hors transport)
Soirées animées
tous les soirs

JOUR 1

Arrivée. Apéritif de bienvenue et dîner.

JOUR 2

(18 km) Découverte **guidée du village médiéval de Bormes-les-Mimosas**. Après-midi, visite guidée de l'exposition permanente et de celle temporaire au sein d'un lieu exceptionnel à Bormes-les-Mimosas.

JOUR 3

(70 km) Départ pour **un tour panoramique de Hyères** qui vous mènera jusqu'à la **presqu'île de Giens** et son charmant village du même nom. Déjeuner au restaurant. Puis embarquement pour une traversée en direction de **l'île de Porquerolles**. Possibilité de remplacer le tour panoramique en car par la visite à pied du centre historique de Hyères.

JOUR 4

Temps libre ou balade à pied au départ du village. Déjeuner au village. Détente au village de vacances : pétanque, piscine et jeux de société à disposition.

JOUR 5

(90 km) Découverte de **Saint-Tropez**, village de pêcheurs devenu station balnéaire internationale. Déjeuner au restaurant. Puis route vers la **cité lacustre de Port Grimaud**, la Venise provençale.

JOUR 6

(35 km) Départ pour **le Lavandou**, à bord du petit train, profitez d'une balade de 50 minutes qui vous guidera sur l'ancienne route du Train des Pignes. Puis découverte d'un **producteur de vins AOC Côtes de Provence**. Visite guidée dans le domaine et dégustation de vins.

JOUR 7

Départ après le petit déjeuner.



Bormes-les-Mimosas

⁽¹⁾ Demandez nos programmes détaillés. * Plus d'excursions à la carte sur demande, détails et conditions, nous consulter. Les kms sont exprimés en Aller / Retour à titre indicatif.



Village vacances de **GRUISSAN**

A 800 mètres de l'immense plage de sable fin des Ayguades, le village de vacances vous accueille dans une ambiance méditerranéenne, sur un terrain plat de 6 hectares. Gruissan est une station balnéaire renommée et classée parmi les plus beaux villages de France.



Prix à partir de

69 €

*tarif par pers. et par nuit
en pension complète*



VILLAGE OUVERT D'AVRIL À OCTOBRE

L'HÉBERGEMENT

Le village vacances propose des gîtes ou cottages de 4 à 8 personnes, tous de plain-pied, avec terrasse individuelle. Sanitaires complets dans chaque logement.

Des logements adaptés aux personnes à mobilité réduite sont disponibles, nous consulter.

LA RESTAURATION

Le restaurant du village vacances propose des formules en demi-pension et pension complète avec des menus variés et adaptés à vos activités. Possibilité de panier repas.

LES ÉQUIPEMENTS

Deux piscines extérieures chauffées (ouverture selon météo) dont une de 25 m, sauna, hammam, bar, bibliothèque, salon TV, salle d'activités et d'animation, 3 courts de tennis, accès Wi-Fi gratuit sur tout le village, laverie, parking.



On Adore !

- Pension Complète
- Découverte touristique
- Séjours Séniors ANCV⁽¹⁾
- Séjours Rando / Cyclo
- Séminaire
- Séjours jeunes et sportifs

SUR DEVIS



ÉVÈNEMENTIELS ET SÉMINAIRES

Le village met à votre disposition **3 salles** de réception de 275 m², 52 m² et 42 m². Aménageables à votre convenance en U, en conférence ou en réunion, notre **capacité d'accueil maximum cumulée est de 315 pers.**





Composez votre séjour selon vos envies !

DÉCOUVERTES ET PATRIMOINE

DEMI-JOURNÉE*

L'Odyssée de l'olivier (85 km)
Côte des roses en bateau (15 km)
Vins du terroir (15 km)
Salin de l'île Saint-Martin (20 km)
Manade Tournebelle (30 km)

JOURNÉE COMPLETE*

La réserve Africaine de Sigean (90 km)
Canal du midi et le minervoïs (145 km)
Narbonne et Carcassonne (175 km)
A la frontière Espagnole (300 km)
Pézenas et Molière (140 km)



ACTIVITÉS SPORTIVES

RANDONNÉES

Marche Nordique,
Randonnée pédestre,
Marche Aquatique : Massif de la Clape, Massif de Fontfroide, Île Saint-Martin, longue côte, Ronde des vins de la Clape, l'étang de Gruissan, ...

CYCLOTOURISME & VTT

Circuits tous niveaux : terres et Littoral.

DANS L'EAU

Planche à voile, paddle, kayak, kitesurf, kneeboard, ...

IDÉE SÉJOUR 7 JOURS / 6 NUITS ⁽¹⁾

à partir de

530€

par pers.

(hors transport)
Soirées animées
tous les soirs

JOUR 1

Arrivée. Apéritif de bienvenue et dîner.

JOUR 2

(95 km) Matin, visite guidée de l'**Abbaye de Fontfroide**, une des abbayes les mieux conservées de France. Après-midi, **visite guidée de Gruissan**.

JOUR 3

Matin, **balade les pieds dans l'eau** sur la très belle plage des Ayguades. Après-midi, **temps libre et de détente au village** : jeux à disposition, accès à la piscine ...

JOUR 4

(180 km - journée complète) Départ pour **Carcassonne**, **visite guidée de la Cité Médiévale**, temps libre et déjeuner régional. Au retour, arrêt à Lagrasse : petit cité médiévale nichée au creux de la vallée, classé parmi les « **Plus beaux Villages de France** ».

JOUR 5

(60 km) Matin, **visite guidée de Narbonne**. Arrêt aux Halles couvertes à la rencontre des saveurs de la Narbonnaise. L'après-midi **visite guidée du salin de l'île Saint-Martin** (2 km environ).

JOUR 6

(210 km - journée complète) Matin, **visite de la parfumerie Marty** : fabricant de parfums et musée d'histoire de la parfumerie et de la distillerie. L'après-midi, découverte commentée de la **ville de Sète** et de ses principaux sites touristiques à bord de votre car.

JOUR 7

Départ après le petit déjeuner.



Le Salin de Gruissan



⁽¹⁾ Demandez nos programmes détaillés. * Plus d'excursions à la carte sur demande, détails et conditions, nous consulter. Les kms sont exprimés en Aller / Retour à titre indicatif.



Village vacances de **MIMIZAN PLAGE**

A 300 mètres de l'océan, du bourg et des commerces, le village vacances Cévéo de Mimizan Plage est idéalement situé. D'immenses plages de sable fin bordées d'océan, une forêt qui s'étend à perte de vue et qui ne demande qu'à livrer ses secrets, bienvenue dans les Landes !



Prix à partir de

69 €

tarif par pers. et par nuit
en pension complète



VILLAGE OUVERT D'AVRIL À OCTOBRE

L'HÉBERGEMENT

Le village vacances propose des gîtes entièrement rénovés ou des cottages modernes et confortables de 4 à 8 personnes avec télévision. Sanitaires complets dans chaque logement. Terrasse en rez-de-chaussée ou rez-de-jardin ou balcon en étage (ascenseur).
Des logements adaptés aux personnes à mobilité réduite sont disponibles, nous consulter.

LA RESTAURATION

Le restaurant du village vacances propose des formules en demi-pension et pension complète avec des menus variés et adaptés à vos activités. Possibilité de panier repas.

LES ÉQUIPEMENTS

Piscine extérieure et chauffée (ouverture selon météo), bar, bibliothèque, salon TV, salle d'activités et d'animation, salle de spectacle, jeux à disposition, accès Wi-Fi gratuit dans les parties communes, laverie, parking.



On Adore !

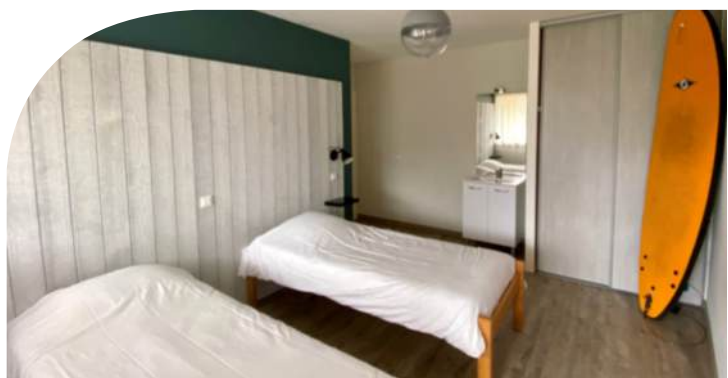
- Pension Complète
- Découverte touristique
- Séjours Séniors ANCV⁽¹⁾
- Séjours Rando / Cyclo
- Séminaire
- Séjours jeunes et sportifs

SUR DEVIS



ÉVÈNEMENTIELS ET SÉMINAIRES

Le village dispose de **5 salles** de réception. Aménageables à votre convenance **en U, en conférence ou en réunion**, notre capacité d'accueil maximum cumulée est de **370 personnes**.





Composez votre séjour selon vos envies !

DÉCOUVERTES ET PATRIMOINE

DEMI-JOURNÉE*

Mimizan en attelage sur place
Démonstration de Gemmage
(8 km)

Le courant d'Huchet (100 km)
Bateau sur le bassin d'Arcachon
(150 km)
Dax, 1^{ère} cité thermale de France
(160 km)

JOURNÉE COMPLETE*

Le bassin d'Arcachon (160 km)
Saint-Émilion (330 km)
Bordeaux croisière (250 km)
Pays basque et Sare (320 km)
St-Jean-de-Luz et Espelette (310 km)



ACTIVITÉS SPORTIVES

RANDONNÉES

Marche Nordique, Randonnée pédestre, Marche Aquatique : circuit de la Mailloueyre, circuit de Lespedon, Saint-Paul en Born, l'étang d'Aureilhan, Longe Côte dans les Landes, Mimizan, ...

CYCLOTOURISME & VTT

Circuits tous niveaux en forêt ou sur piste, la "Vélodyssée" de Mimizan à Contis.

DANS L'EAU

Surf, paddle, kayak, pirogue hawaïenne, catamaran, kitesurf, ...

IDÉE SÉJOUR 7 JOURS / 6 NUITS ⁽¹⁾

à partir de

549€

par pers.

(hors transport)
Soirées animées
tous les soirs

JOUR 1

Arrivée. Apéritif de bienvenue et dîner.

JOUR 2

Matin, promenade « les pieds dans l'eau ». Après-midi, balade commentée divertissante en attelage, découverte du riche passé de la station balnéaire de « Mimizan-les-Bains ».

JOUR 3

(320 km - journée complète) Matin, départ du village direction Saint-Jean-de-Luz : découverte de la Baie de Saint-Jean-de-Luz et visite de l'église Saint-Jean-Baptiste. L'après-midi, visite des Grottes de Sare.

JOUR 4

(95 km) Matin, temps libre et détente au village ou dans Mimizan-Plage. Après-midi, départ pour Sabres où le train des résiniers vous conduira au coeur du site de Marquèze et découverte du gemmage.

JOUR 5

(210 km - journée complète) Départ pour Dax, au coeur des Landes, 2^e station thermale de France. Découverte des arènes, des remparts gallo-romains, de la fontaine d'eau chaude et des bords de l'Adour. Déjeuner au restaurant. Puis découverte de la côte landaise, le circuit vous mènera de Seignosse à Port d'Albret, en passant par l'étang blanc, à travers dunes, lacs et forêts.

JOUR 6

(114 km) Matin, découverte de la « Promenade Fleurie », surprenant havre floral situé au bord du lac. L'après-midi, promenade en galupe (barque traditionnelle à fond plat) sur le courant d'Huchet.

JOUR 7

Départ après le petit déjeuner.



Promenade Fleurie



⁽¹⁾ Demandez nos programmes détaillés. * Plus d'excursions à la carte sur demande, détails et conditions, nous consulter. Les kms sont exprimés en Aller / Retour à titre indicatif.



Village vacances "Les Dunes" CARCANS- MAUBUISSON

Au cœur de la forêt des Landes girondines, le village vacances se trouve en bordure de lac et à 7 km des plages océanes. La résidence vous offre un point de départ idéal pour la découverte du Médoc et de ses châteaux. Le village vous accueille dans un cadre convivial propice aux vacances et à la détente.



Prix à partir de

69 €

tarif par pers. et par nuit
en pension complète

VILLAGE OUVERT D'AVRIL À OCTOBRE

L'HÉBERGEMENT

De petits bâtiments sur 2 niveaux vous proposent 108 appartements de 2 à 6 personnes regroupés dans des pavillons (escaliers extérieurs) avec télévision. Sanitaires complets dans chaque logement.

Des logements adaptés aux personnes à mobilité réduite sont disponibles, nous consulter.

LA RESTAURATION

Le restaurant du village vacances propose des formules en demi-pension et pension complète avec des menus variés et adaptés à vos activités. Possibilité de panier repas.

LES ÉQUIPEMENTS

Piscine couverte et chauffée, bar, bibliothèque, salle TV, salle polyvalente avec écran géant, pétanque, 2 courts de tennis, ping-pong, accès Wi-Fi gratuit dans les parties communes, laverie, parking.



On Adore !

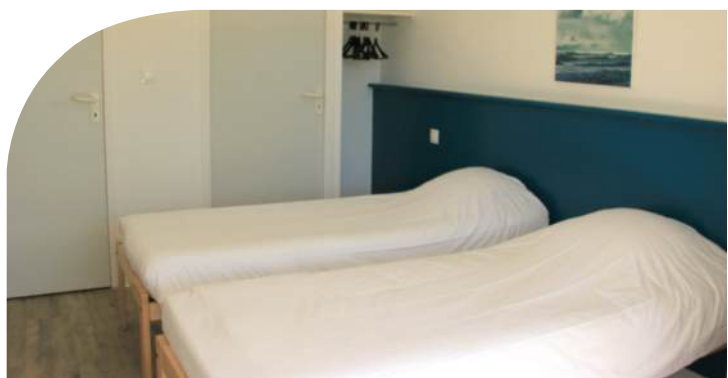
- Pension Complète
- Découverte touristique
- Séjours Séniors ANCV⁽¹⁾
- Séjours Rando / Cyclo
- Séminaire
- Séjours jeunes et sportifs

SUR DEVIS



ÉVÈNEMENTIELS ET SÉMINAIRES

Le village met à votre disposition **4 salles** de réception. Aménageables à votre convenance **en U, en conférence** ou **en réunion**, notre capacité d'accueil maximum cumulée est de **420 personnes**. **Équipements sur place.**





Composez votre séjour selon vos envies !

DÉCOUVERTES ET PATRIMOINE

DEMI-JOURNÉE*

Le tour de l'île aux oiseaux (125 km)
 Cap ferret (125 km)
 De l'estuaire au vignoble (115 km)
 La citadelle de Blaye (100 km)
 Spectacle au café-théâtre (30 km)

JOURNÉE COMPLETE*

Médoc et châteaux (125 km)
 Arcachon et la Dune du Pilat (220 km)
 Bordeaux (140 km)
 Saint-Émilion (230 km)
 Châteaux de la Gironde (275 km)



ACTIVITÉS SPORTIVES

RANDONNÉES

Marche nordique et de marche aquatique : **Saint-Médard en Jalles, Lacanau, Pistes de la Gracieuse, l'étang d'Aureilhan, Longe côte à Carcans, Boucle du Phare de Richard, ...**

CYCLOTOURISME & VTT

Circuits tous niveaux, le long des dunes et de l'océan, ...

DANS L'EAU

Paddle, ski nautique, surf, wakeboard, catamaran, planche à voile, ...

IDÉE SÉJOUR 7 JOURS / 6 NUITS ⁽¹⁾

à partir de

545€

par pers.

(hors transport)
 Soirées animées
 tous les soirs

JOUR 1

Arrivée. Apéritif de bienvenue et dîner.

JOUR 2

(115 km) Matin, **balade à pied dans le Domaine de Bombannes**. L'après-midi, départ pour Cussac et visite guidée du Fort Médoc puis découverte d'un **Château d'appellation Margaux (grand cru classé)**, visite des chais suivie d'une dégustation de vins.

JOUR 3

(140 km - journée complète) Matin, visite en autocar de **Bordeaux** avec un guide conférencier. L'après-midi, **temps libre dans la rue Sainte-Catherine**, la plus longue rue commerçante piétonne d'Europe (1250 m).

JOUR 4

(155 km) Matin, **visite du Musée des Arts et des traditions populaires** de la Lande Médocaine puis visite libre de Maubuisson. L'après-midi, direction la **presqu'île de Lège-Cap Ferret** pour la visite guidée du village de l'Herbe : découverte des cabanes traditionnelles, puis dégustation d'huîtres chez un ostréiculteur.

JOUR 5

Matin, **détente au village de vacances** : pétanque, piscine et jeux de société à disposition. L'après-midi, balade à pied en direction de l'océan.

JOUR 6

(230 km - journée complète) Matin, **visite guidée de Saint-Emilion** classée au patrimoine mondial de l'UNESCO. L'après-midi, excursion dans le vignoble avec **visite d'un chai suivie d'une dégustation**.

JOUR 7

Départ après le petit déjeuner.



Saint-Emilion



⁽¹⁾ Demandez nos programmes détaillés. * Plus d'excursions à la carte sur demande, détails et conditions, nous consulter. Les kms sont exprimés en Aller / Retour à titre indicatif.



Village vacances MESQUER-PAYS DE GUÉRANDE

"Le Château de Tréambert"

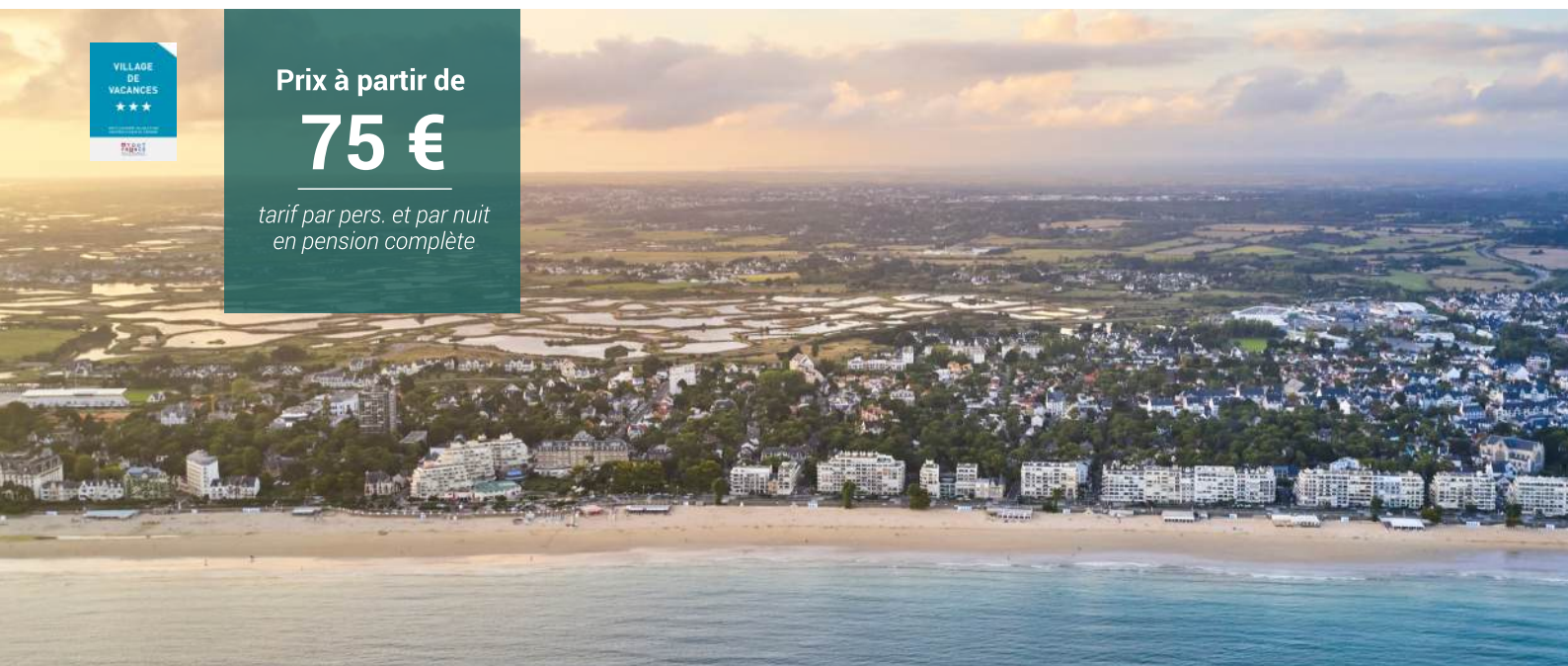
Au nord de la presqu'île de Guérande, connue pour ses petits ports de pêche animés, ses jolies plages et ses curieux paysages de marais salants, le Château de Tréambert vous accueille au cœur d'un domaine vallonné et ombragé de 17 hectares à 1.5 km du village de Mesquer et à 2 km des premières plages.



Prix à partir de

75 €

tarif par pers. et par nuit
en pension complète



VILLAGE OUVERT D'AVRIL À OCTOBRE

L'HÉBERGEMENT

Le village vacances propose des hébergements en chalets avec 2 chambres. Dans chaque logement, salle d'eau avec douche, WC séparés. Terrasse. *Des logements adaptés aux personnes à mobilité réduite sont disponibles, nous consulter.*

LA RESTAURATION

Le restaurant du village vacances propose des formules en demi-pension et pension complète avec des menus variés et adaptés à vos activités.

Possibilité de panier repas.

LES ÉQUIPEMENTS

Piscines chauffées, bain à remous, pataugeoire, solarium, point touristique à l'accueil, 2 terrains de tennis, 1 terrain de pétanque, 1 terrain de volley, tennis de table, Salle TV, espace bibliothèque, salle de spectacle, prêt de jeux de société, parking fermé et gratuit (non surveillé).



On Adore !

- Pension Complète
- Découverte touristique
- Séjours Séniors ANCV⁽¹⁾
- Séjours Rando / Cyclo
- Séminaire
- Séjours jeunes et sportifs

SUR DEVIS



ÉVÈNEMENTIELS ET SÉMINAIRES

Le village met à votre disposition **2 salles** de réception. Aménageables à votre convenance **en U, en conférence** ou **en réunion**, notre capacité d'accueil maximum cumulée est de **100 personnes**. **Équipement sur place à votre disposition.**





Composez votre séjour selon vos envies !

DÉCOUVERTES ET PATRIMOINE

DEMI-JOURNÉE*

Au cœur du port de Saint Nazaire (70 km)

Guérande et ses marais salants (30 km)

Vannes et Maison du Cidre (140 km)

De la Baule au Croisic (60 km)

Croisière déjeuner sur la Vilaine (65 km)

JOURNÉE COMPLETE*

Train des marais salants (20 km)

Le Marais de Brière (30 km)

Mine d'Or de Penestin (40 km)

Château de Ranrouet (40 km)

Cité médiévale de Guérande (25 km)

Ilion (230 km)

Châteaux de la Gironde (275 km)



ACTIVITÉS SPORTIVES

RANDONNÉES

Multipliez itinéraires randos, marche nordique : **Pointe de Merquel, Port de Kercabellec, Tour des marais salants du Mès, les Coteaux, le Colvert, GR34 : le sentier des Douaniers, ...**

CYCLOTOURISME & VTT

Circuits tous niveaux, côté marais, port ou terre, ...

DANS L'EAU

Kit surf, bateau, wingfoil, paddle, surf, bodyboard, voile, paddle, ...

IDÉE SÉJOUR 7 JOURS / 6 NUITS ⁽¹⁾

à partir de

569€

par pers.

(hors transport)

Soirées animées

tous les soirs

JOUR 1

Arrivée. Apéritif de bienvenue et dîner.

JOUR 2

(70 km) Au départ de la Turballe, embarquement à bord du **petit train des marais salants de Guérande** pour une visite guidée au pays de l'or blanc... L'après-midi, **visite guidée de la mine d'Or et sa falaise** aux teintes ocres et jaunes fascinantes à Penestin.

JOUR 3

(80 km) **Visite guidée de la cité médiévale de Guérande et de la Collégiale Saint-Aubin** (sous réserve d'office religieux). L'après-midi, circuit commenté en petit train dans les rues de **La Roche Bernard**. Puis **croisière commentée** sur la Vilaine jusqu'à Arzal.

JOUR 4

Détente au village de vacances : pétanque, piscine et jeux de société à disposition. L'après-midi, balade à pied au départ du village en direction de la **Pointe de Merquel**.

JOUR 5

(70 km - journée complète) Départ pour une journée à **Saint-Nazaire**. Visite guidée des Chantiers de l'Atlantique. L'après-midi, embarquement à bord du **sous-marin l'Espadon** pour un parcours audioguidé immersif. Puis visite libre de l'Ecomusée.

JOUR 6

(75 km) Le matin, **découverte du Marais de Brière** lors d'une balade en chaland (barque à fond plat). L'après-midi, visite guidée du **Château de Ranrouet** à Herbignac.

JOUR 7

Départ après le petit déjeuner.



Presqu'île de Guérande



⁽¹⁾ Demandez nos programmes détaillés. * Plus d'excursions à la carte sur demande, détails et conditions, nous consulter. Les kms sont exprimés en Aller / Retour.



Camping Domaine du **LAC CHAMBON**

La beauté des paysages volcaniques, la qualité des produits et le retour à la nature dans l'un des plus grands espaces préservés d'Europe sauront vous séduire. Au pied du Massif du Sancy, le domaine vous accueille au cœur du Parc Naturel Régional des Volcans d'Auvergne avec un accès direct au lac et à la chaîne des Puys.



Prix à partir de

75 €

tarif par pers. et par nuit
en pension complète



VILLAGE OUVERT D'AVRIL À OCTOBRE

L'HÉBERGEMENT

Le Domaine du Lac Chambon propose des cottages de 4 à 8 personnes avec télévision. Sanitaires complets dans chaque logement. Terrasse individuelle en bois.

Des logements adaptés aux personnes à mobilité réduite sont disponibles, nous consulter.

LA RESTAURATION

Le restaurant du camping propose des formules en demi-pension et pension complète avec des menus variés et adaptés à vos activités. Possibilité de panier repas.

LES ÉQUIPEMENTS

Piscine extérieure chauffée (ouverture selon météo), bar, bibliothèque, salle TV, salle d'animation, pétanque, zone Wi-Fi, location de VTT, laverie, parking.



On Adore !

- Pension Complète
- Découverte touristique
- Séjours Rando / Cyclo
- Séminaire
- Séjours jeunes et sportifs

SUR DEVIS



ÉVÈNEMENTIELS ET SÉMINAIRES

Le camping met à votre disposition **2 salles** de réception : une grande et une seconde sous commission. Aménageables à votre convenance **en U, en conférence** ou **en réunion**, notre capacité d'accueil maximum cumulée est de **80 personnes**.





Composez votre séjour selon vos envies !

DÉCOUVERTES ET PATRIMOINE

DEMI-JOURNÉE*

Château de Muroi (6 km)
Murat-le-Quaire et Col du Guery (70 km)
Ascension du Puy-de-Dôme (80 km)
Volcan de Lemptégy (90 km)
Saint-Nectaire (16 km)

JOURNÉE COMPLETE*

Vichy et Thiers (250 km)
Vulcania (90 km)
Journée dans le Cantal (210 km)
Orcival et Saint-Nectaire (80 km)
Escapade clermontoise (90 km)



ACTIVITÉS SPORTIVES

RANDONNÉES

Multiples itinéraires randos, marche nordique et trail au cœur du Parc Naturel des Volcans d'Auvergne : **Parc Naturel des volcans d'Auvergne, Puy du Sancy, Puy-de-Dôme, Lac Chambon, ...**

CYCLOTOURISME & VTT

Vallée de Chaudefour, Cols de la Croix Morand et de la Croix Saint-Robert, ...

DANS L'EAU

Paddle, canoë, kayak, canyoning, ...

IDÉE SÉJOUR 7 JOURS / 6 NUITS ⁽¹⁾

à partir de

589€

par pers.

(hors transport)
Soirées animées
tous les soirs

JOUR 1

Arrivée. Apéritif de bienvenue et dîner.

JOUR 2

(90 km - journée complète) Départ pour **Clermont-Ferrand**, pour une **visite de l'Aventure Michelin**. L'après-midi, **visite guidée de Clermont-Ferrand**, son centre ancien, sa cathédrale gothique, la basilique Notre-Dame-du-Port... Puis **temps libre et détente dans la capitale auvergnate**.

JOUR 3

(100 km) Matin, à **Saint-Nectaire**, **visite des Fontaines Pétrifiantes**. L'après-midi, le **Puy-de-Dôme**, ascension du volcan par le train à crémaillère. **Découverte à 360° des paysages volcaniques** et de l'empreinte historique gallo-romaine.

JOUR 4

Matin, balade autour du **Lac Chambon** (circuit facile de 3,5 km). Déjeuner au village. **Temps libre et de détente au camping** : jeux à disposition, accès à la piscine.

JOUR 5

(225 km - journée complète) **Départ pour Vichy**, visite commentée en petit train de la ville thermale. L'après-midi **visite guidée du Palais de Congrès - Opéra de Vichy**, seul opéra de style Art Nouveau en France.

JOUR 6

(15 km) Matin, visite guidée de la fabrication du **Saint Nectaire** suivie d'une dégustation et d'une visite libre de l'exploitation. L'après-midi, **visite guidée du château de Muroi**.

JOUR 7

Départ après le petit déjeuner.



Château de Muroi



⁽¹⁾ Demandez nos programmes détaillés. * Plus d'excursions à la carte sur demande, détails et conditions, nous consulter. Les kms sont exprimés en Aller / Retour.



Village vacances de **LUZ-SAINT- SAUVEUR**

Implanté dans un cadre exceptionnel et proche des commerces, le village club Cévéo de Luz-Saint-Sauveur est au cœur des montagnes et de la nature. A proximité de Lourdes ou encore du célèbre Cirque de Gavarnie, il vous accueille pour un séjour riche en gastronomie et patrimoine.



Prix à partir de

69 €

tarif par pers. et par nuit
en pension complète



VILLAGE OUVERT D'AVRIL À OCTOBRE

L'HÉBERGEMENT

Le village vacances propose 150 chambres 2 personnes (lits simples) avec télévision, salle d'eau et WC séparés. Balcon individuel ou terrasse privative. *Des logements adaptés aux personnes à mobilité réduite sont disponibles, nous consulter.*

LA RESTAURATION

Le restaurant du village vacances propose des formules en demi-pension et pension complète avec des menus variés et adaptés à vos activités. Possibilité de panier repas.

LES ÉQUIPEMENTS

Espace Balnéo couvert et chauffé (banquettes massantes, sauna, passage aquatique extérieur), bar, bibliothèque, salon TV, salle d'animation et vidéo projection sur grand écran, accès Wi-Fi gratuit à la réception, laverie, salle de restaurant panoramique, parking.



On Adore !

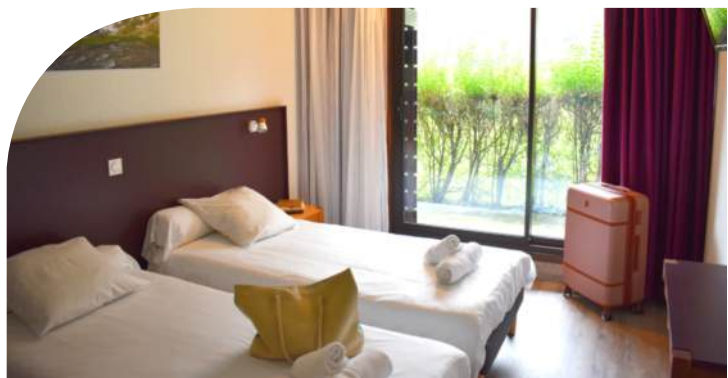
- Pension Complète
- Découverte touristique
- Séjours Séniors ANCV⁽¹⁾
- Séjours Rando / Cyclo
- Séminaire
- Séjours jeunes et sportifs

SUR DEVIS



ÉVÈNEMENTIELS ET SÉMINAIRES

Le village met à votre disposition **2 salles** de réception : une grande et une seconde sous commission. Aménageables à votre convenance **en U, en conférence** ou **en réunion**, notre capacité d'accueil maximum cumulée est de **200 personnes**.





Composez votre séjour selon vos envies !

DÉCOUVERTES ET PATRIMOINE

DEMI-JOURNÉE*

Lainages des Pyrénées (4 km)
 Cauterets la romantique (65 km)
 Gavarnie (45 km)
 Grottes de Bétharram (100 km)
 Lourdes d'hier et d'aujourd'hui (70 km)

JOURNÉE COMPLETE*

De Saint-Savin à Lourdes (95 km)
 Pau, château et vignoble (160 km)
 Au pays de d'Artagnan (230 km)
 Haut-Adour baroque (140 km)
 Jusqu'en terre espagnole (220 km)



ACTIVITÉS SPORTIVES

RANDONNÉES

Multiples itinéraires randos, marche nordique et trail au cœur du Parc National des Pyrénées : **le Cirque de Gavarnie, le Pic du Midi, Cauterets, la réserve naturelle de Néouvielle, ...**

CYCLOTOURISME & VTT

Circuits tous niveaux : le col du Tourmalet, Hautacam, le col des tentes, le col des Borderes, ...

DANS L'EAU

Canyoning, rafting, pêche, ...

IDÉE SÉJOUR 7 JOURS / 6 NUITS ⁽¹⁾

à partir de

519€

par pers.

(hors transport)
 Soirées animées
 tous les soirs

JOUR 1

Arrivée. Apéritif de bienvenue et dîner.

JOUR 2

(65 km) Balade à pied au départ du village, **découverte des Jardins de la Mairie, de la Maison du Parc National de la Vallée** puis promenade au marché de Luz-Saint-Sauveur. Découverte de la **vallée du gave de Cauterets jusqu'au Pont d'Espagne** et ses cascades.

JOUR 3

(170 km - journée complète) **Visite du Château de Gardères**, l'un des plus beaux témoignages d'architecture du 18ème siècle en Bigorre. L'après-midi, **visite guidée du centre historique de la ville de Pau**.

JOUR 4

Balade à la Chapelle Solférino, sur les traces de Napoléon (7.5 km de marche). L'après-midi, **détente dans le centre balnéoludique** du village de vacances : jacuzzi, sauna, banquettes massantes.

JOUR 5

(140 km - journée complète) Passage par le **Col du Tourmalet**. Découverte du **Lac de Payolle au pied du Col d'Aspin**. L'après midi, visite du village de Campan et tour panoramique dans **Bagnères de Bigorre**.

JOUR 6

(50 km) Matin, **visite de La Carde**, entreprise familiale de lainages et seul couverturier à travailler la laine dans les Hautes-Pyrénées. L'après-midi, découverte du **Cirque de Gavarnie classé au Patrimoine Mondial de l'UNESCO**.

JOUR 7

Départ après le petit déjeuner.



Chapelle Solférino



⁽¹⁾ Demandez nos programmes détaillés. * Plus d'excursions à la carte sur demande, détails et conditions, nous consulter. Les kms sont exprimés en Aller / Retour à titre indicatif.



Village vacances de **BOIS D'AMONT**

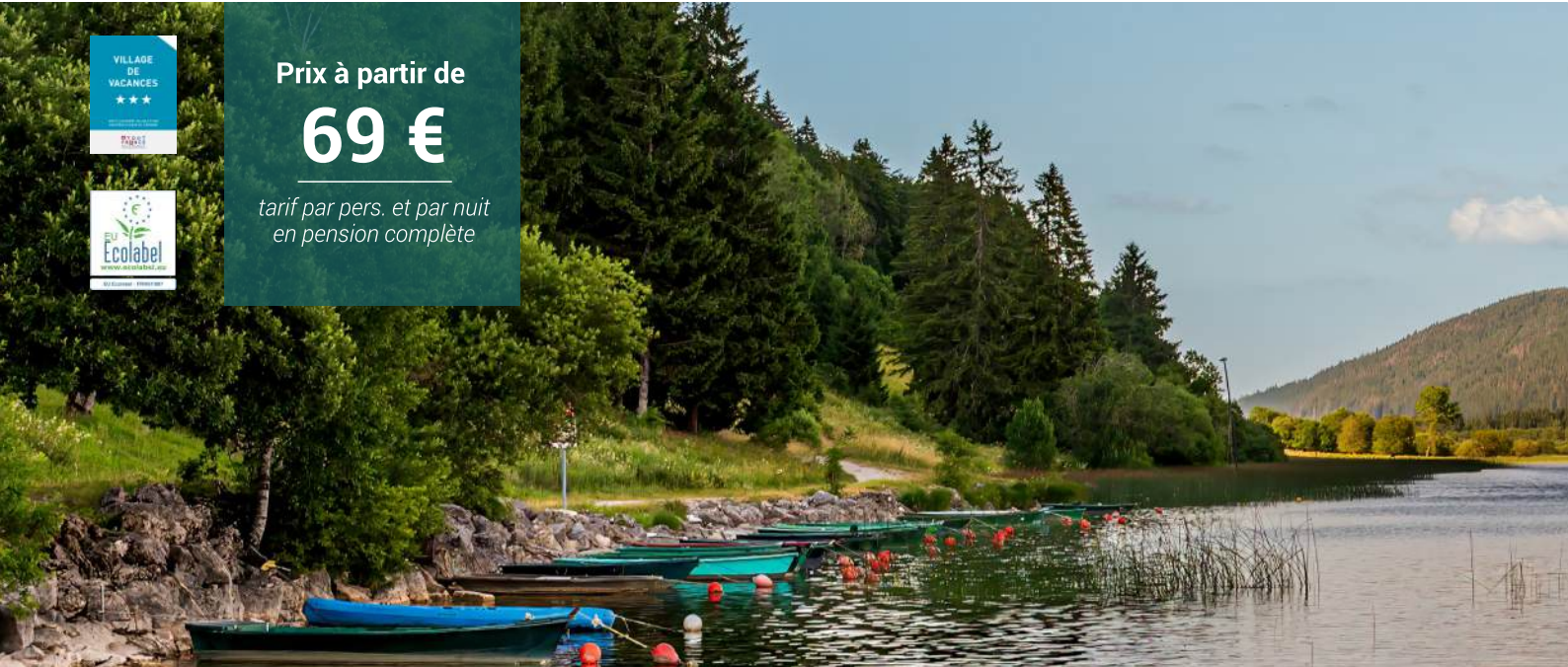
A tout juste 1070 m d'altitude, Bois d'Amont se prélassse le long des rives de l'Orbe. Les forêts d'épicéas ou de hêtres, couvrent les hautes chaines environnantes tandis que cascades et lacs franco-suissees offrent de rafraichissantes baignades.



Prix à partir de

69 €

tarif par pers. et par nuit
en pension complète



VILLAGE OUVERT D'AVRIL À OCTOBRE

L'HÉBERGEMENT

Le village vacances propose des chambres de 2 à 6 personnes, avec télévision, réparties dans 2 bâtiments accessibles avec ascenseur. Sanitaires complets dans chaque logement. Balcon dans les chambres premiums. *Des logements adaptés aux personnes à mobilité réduite sont disponibles, nous consulter.*

LA RESTAURATION

Le restaurant du village propose une formule en pension complète avec des menus variés et adaptés à vos activités. Possibilité de panier repas.

LES ÉQUIPEMENTS

Espace détente couvert et chauffé avec bassin d'agrément, bain à remous et solarium, sauna et hammam, bar, prêt de livres, de jeux de société et de cartes à jouer, tennis de table, accès Wi-Fi gratuit au bar et à la réception, laverie, parking extérieur réservé au village club.



On Adore !

- Pension Complète
- Découverte touristique
- Séjours Séniors ANCV⁽¹⁾
- Séjours Rando / Cyclo
- Séminaire
- Séjours jeunes et sportifs

SUR DEVIS



ÉVÈNEMENTIELS ET SÉMINAIRES

Le village met à votre disposition **2 salles** de réception : une grande et une seconde sous commission. Aménageables à votre convenance **en U, en conférence** ou **en réunion**, notre capacité d'accueil maximum cumulée est de **200 personnes**.





Composez votre séjour selon vos envies !

DÉCOUVERTES ET PATRIMOINE

DEMI-JOURNÉE*

Morez, capitale de la lunette (40 km)
L'Écomusée Maison Michaud (75 km)
Elevage de chiens de traîneaux (75 km)
Fort des Rousses (25 km)
Musée des mondes polaires (35 km)

JOURNÉE COMPLETE*

La route des vins du Jura (200 km)
Le sel du Jura (190 km)
Journée en Suisse (190 km)
Entre Lacs et Cascades (175 km)
Salins-les-Bains et Arbois (175 km)



ACTIVITÉS SPORTIVES

RANDONNÉES

Marche nordique et trail :
Mont Sâla, le Creux du Croue, Chaux-Sèche, la Roche Blanche, les Cascades du Hérisson, Roche Bernard, Roche Champion, ...

CYCLOTOURISME & VTT

Col de la Faucille, Les Rousses, Grande traversée du Jura, ...

DANS L'EAU

Canyoning, paddle, kayak, pédalo, aviron, planche à voile, skysurf, ...

IDÉE SÉJOUR 7 JOURS / 6 NUITS ⁽¹⁾

à partir de

525€

par pers.

(hors transport)
Soirées animées
tous les soirs

JOUR 1

Arrivée. Apéritif de bienvenue et dîner.

JOUR 2

Découverte de la **station de Bois d'Amont**. Visite guidée du **Musée de la Boissellerie de Bois d'Amont**, ancienne scierie restaurée.

JOUR 3

(175 km - journée complète) Embarquement pour un **déjeuner-croisière sur le lac de Vouglans** (deuxième retenue d'eau artificielle de France). L'après-midi direction les **Cascades du Hérisson** afin d'admirer et de profiter de la plus grande des 7, la cascade de l'Eventail. (Croisière sous réserve d'un niveau d'eau suffisant en fin de saison).

JOUR 4

(75 km) **Temps libre et de détente** dans l'espace bien-être du village vacances. L'après-midi, visite guidée de l'**Ecomusée de la Maison Michaud**.

JOUR 5

(200 km - journée complète) Départ pour **Baume-les-Messieurs**, un des « plus beaux villages de France ». Arrêt à la Cascade des Tufts, parmi les plus belles en Europe. L'après-midi, **promenade dans les ruelles de Château-Chalon**, haut lieu du Vin Jaune, suivie d'une dégustation de vins du Jura.

JOUR 6

(115 km) Visite dans le **Fort des Rousses** des célèbres caves d'affinage de Comté. Suivi d'un temps d'achat de produits locaux. Après-midi, visite de l'atelier d'un **Maître Pipier à Saint Claude**. Ensuite **visite guidée de la Cathédrale Saint-Pierre**.

JOUR 7

Départ après le petit déjeuner.



⁽¹⁾ Demandez nos programmes détaillés. * Plus d'excursions à la carte sur demande, détails et conditions, nous consulter. Les kms sont exprimés en Aller / Retour à titre indicatif.



Village vacances du Haut-Bréda

Les 7 LAUX

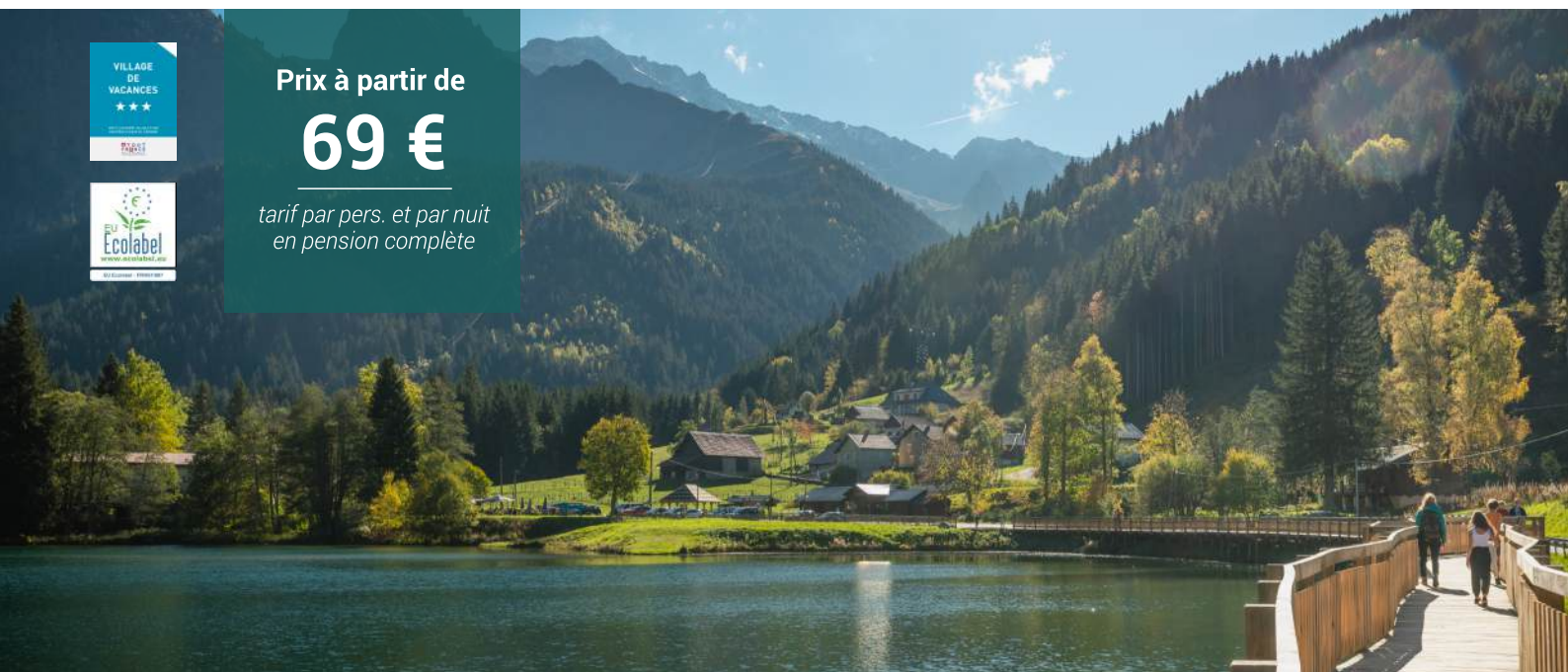
A proximité de Grenoble et Chambéry, la vallée du Haut-Bréda vous offre un paysage enchanteur : lacs d'altitude, torrents, cascades et villages authentiques.



Prix à partir de

69 €

tarif par pers. et par nuit
en pension complète



VILLAGE OUVERT DE JUIN À SEPTEMBRE

L'HÉBERGEMENT

Le village vacances propose des appartements de 2 à 8 personnes, répartis dans 4 grands gîtes, avec salle d'eau et WC séparés.

LA RESTAURATION

Le restaurant du village vacances propose des formules en demi-pension et pension complète avec des menus variés et adaptés à vos activités.

LES ÉQUIPEMENTS

Piscine couverte et chauffée, bar, billard, baby-foot, bibliothèque, salon de télévision, salle d'activités et d'animation, jeux à disposition, accès Wi-Fi dans les parties communes, laverie, parking.



On Adore !

- Pension Complète
- Découverte touristique
- Séjours Séniors ANCV⁽¹⁾
- Séjours Rando / Cyclo
- Séminaire
- Séjours jeunes et sportifs

SUR DEVIS



ÉVÈNEMENTIELS ET SÉMINAIRES

Le village met à votre disposition **2 salles** de réception : une grande et une seconde sous commission. Aménageables à votre convenance **en U, en conférence** ou **en réunion**, notre capacité d'accueil maximum cumulée est de **80 personnes**.





Composez votre séjour selon vos envies !

DÉCOUVERTES ET PATRIMOINE

DEMI-JOURNÉE*

Moulin de la tourne (90 km)

Château du Touvet (65 km)

Fort Barraux (70 km)

JOURNÉE COMPLETE*

Lac du Bourget (190 km)

Aix les bains (200 km)

Annecy (230 km)



ACTIVITÉS SPORTIVES

RANDONNÉES

Marche nordique et trail : le Gleyzin, le lac du Léat, la traversée de Belledonne GR738, Prapoutel, Lac du Vénétiér, la Combe du Tra, Col de la Croix des Adrets ...

CYCLOTOURISME & VTT

Circuits tous niveaux : VTT de descente sur pistes à Prapoutel, espace Bel'velec avec vues sur la vallée du Grésivaudan, ...

DANS L'EAU

Canyoning, ...



IDÉE SÉJOUR 7 JOURS / 6 NUITS ⁽¹⁾

à partir de

525€

par pers.

(hors transport)
Soirées animées
tous les soirs

JOUR 1

Arrivée. Apéritif de bienvenue et dîner.

JOUR 2

(135 km) Visite guidée du **Musée des Forges et Moulins de Pinsot**. Puis, randonnée dans la forêt avant de pouvoir admirer la **Cascade du Pissou** (2h30 de marche).

JOUR 3

(130 km - journée complète) Départ pour **Chambéry** avec la visite guidée du **Château des Ducs de Savoie**. L'après-midi, direction le **Fort-Barraux**.

JOUR 4

Journée champêtre et multisports sur le village en extérieur (selon météo) : barbecue et concours de pétanque, mölkky, palet...

JOUR 5

(240 km - journée complète) Direction **Aix-les-Bains** et le **Lac du Bourget**. Embarquement pour un **déjeuner croisière** sur le lac avec une escale pour découvrir à l'aide d'une visite audio-guidée l'**Abbaye royale d'Hautecombe**.

JOUR 6

(65 km) Rencontre avec un **équipage de chiens de traîneaux**, à la découverte du métier de musher. L'après-midi, la visite guidée du **Château du Touvet**.

JOUR 7

Départ après le petit déjeuner.



⁽¹⁾ Demandez nos programmes détaillés. * Plus d'excursions à la carte sur demande, détails et conditions, nous consulter. Les kms sont exprimés en Aller / Retour à titre indicatif.



Village vacances de **VAL D'ISÈRE**

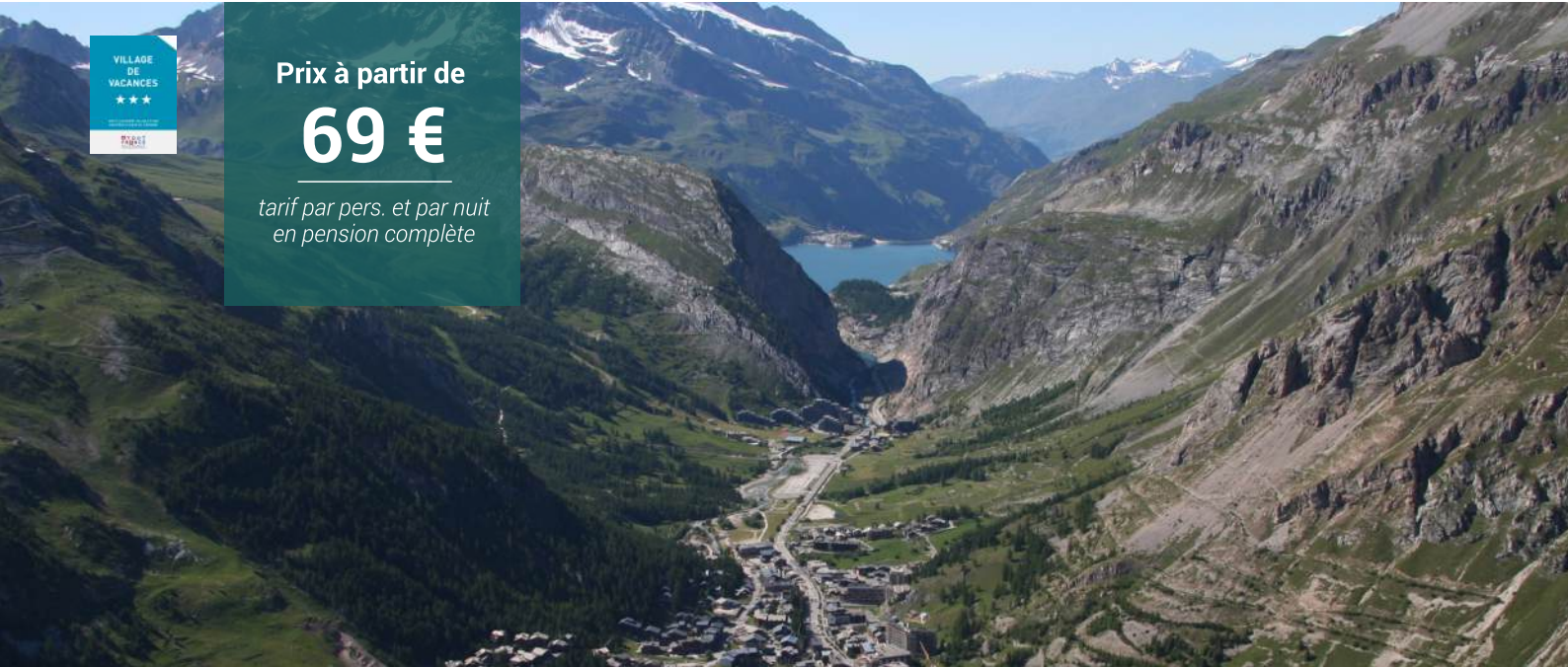
Au sommet de la Haute-Tarentaise, Val d'Isère est une station internationale qui a su conserver son charme et son authenticité. Ce village de montagne se distingue par ses chalets de bois et de pierre, ses toits en lauze et son église baroque. Profitez d'un séjour à la montagne entre activités sportives et découverte du patrimoine !



Prix à partir de

69 €

tarif par pers. et par nuit
en pension complète



VILLAGE OUVERT DE JUIN À SEPTEMBRE

L'HÉBERGEMENT

Le village vacances propose des logements de 2 à 7 personnes, avec télévision, situés au 1^{er} et 2^{ème} étage, avec ascenseur. Sanitaires complets dans chaque chambre. *Des logements adaptés aux personnes à mobilité réduite sont disponibles, nous consulter.*

LA RESTAURATION

Le restaurant du village vacances propose des formules en pension complète avec des menus variés et adaptés à vos activités. Possibilité de panier repas.

LES ÉQUIPEMENTS

Bar, bibliothèque, salon de télévision, salle d'activités et d'animation, jeux et cartes à disposition, billard, baby-foot, accès Wi-Fi gratuit dans les parties communes, laverie, parking extérieur réservé au village vacances.



On Adore !

- Pension Complète
- Découverte touristique
- Séjours Séniors ANCV⁽¹⁾
- Séjours Rando / Cyclo
- Séminaire
- Séjours jeunes et sportifs

SUR DEVIS



ÉVÈNEMENTIELS ET SÉMINAIRES

Le village met à votre disposition **2 salles** de réception : une grande et une seconde sous commission. Aménageables à votre convenance **en U, en conférence** ou **en réunion**, notre capacité d'accueil maximum cumulée est de **180 personnes**.





Composez votre séjour selon vos envies !

DÉCOUVERTES ET PATRIMOINE

Coopérative laitière de Haute-Maurienne Vanoise (50 km)
 Village de Bonneval-sur-Arc (30 km)
 Italie par le col de Mont Cénis (80 km)
 Lac du Bourget (190 km)
 Centre Aquasportif de Val d'Isère



ACTIVITÉS SPORTIVES

RANDONNÉES

Marche nordique et trail :
Col de la lose, le sentier Balcon, le Lac de la Sassièrre, la Croix de Combefolle, la Pointe des Fours ...

CYCLOTOURISME & VTT

Le col de l'Iseran, la route des Grandes Alpes, Bikepark, col du Petit-Saint-Bernard...

DANS L'EAU

Au cœur des Alpes, vous pouvez essayer le rafting, ainsi que le canyoning !



TOUTE LA SAISON



Val d'Isère est la destination idéale pour les séjours et stages sportifs en altitude : équipements complets, infrastructures de qualité, ...

La station de Val d'Isère offre une qualité d'accueil exceptionnelle pour les sportifs ! Les vacanciers pourront trouver sur place un centre aquasportif, un bike park, un parc d'activités avec des courts de tennis, un practice de golf, un terrain de beach volley, et bien-sûre les Alpes comme terrain de jeux pour tous !

Le village vacances dispose de locaux sécurisés pour votre équipement ainsi que d'un nécessaire pour l'entretien (*lavage et réparation*) de votre matériel (vélo, bâtons, skis, ...). Le village propose également des repas adaptés aux sportifs, ainsi que des salles pouvant être mises à disposition pour massages, fartages, briefings, ...

LE SKI D'ÉTÉ À VAL D'ISÈRE-TIGNES

De mi-juin à fin juillet, la station de Val d'Isère-Tignes offre la chance exceptionnelle de pouvoir pratiquer le ski en été !
 Dévaldez les pistes du glacier du Pisaillass et du glacier de la Grande Motte !

(sous réserve de conditions d'enneigement suffisantes)





Village vacances "Les Angeliers"

VALMEINIER

Valmeinier est une station qui comblera les amoureux de la nature.

A 50 m des remontées mécaniques, le village vous accueille pour des séjours bien-être et sportifs.



Prix à partir de

51 €

tarif par hébergement
et par nuit en location



VILLAGE OUVERT DE JUIN À SEPTEMBRE

L'HÉBERGEMENT

Le village vacances 3 étoiles "Les Angeliers" dispose d'appartements de 2 à 9 personnes avec salle de bain, WC séparés et télévision. Des logements adaptés aux personnes à mobilité réduite sont disponibles, nous consulter.

LES ÉQUIPEMENTS

Espace détente et bien-être de 100 m² en accès libre avec sauna, hammam, (espace réservé aux adultes et aux + de 16 ans accompagnés d'un adulte), salon de télévision, salle de jeux, bibliothèque, informations touristiques, bar, Wi-Fi gratuit à la réception, laverie, parking gratuit à proximité directe de la résidence.



On Adore !

- Location
- Découverte touristique
- Rando / Cyclo
- Séminaire





Composez votre séjour selon vos envies !

DÉCOUVERTES ET PATRIMOINE

- Eglise Notre Dame de l'Assomption (24 km)
- La Ferme du Mont Thabor (5 km)
- Excursions en Italie (200 km)
- Visite du Fort du Télégraphe (14 km)

** Plus d'excursions à la carte sur demande, détails et conditions, nous consulter. Les kilométrages sont exprimés en Aller / Retour.*



ACTIVITÉS SPORTIVES

RANDONNÉES

Marche nordique et trail : le Vallon des Aiguilles d'Arves, Col des Encombres, Lac de la Madeleine, refuge de Terre Rouge, le Mont-Thabor, ...

CYCLOTOURISME & VTT

Le col de l'Iseran, la route des Grandes Alpes, Bikepark, col du Petit-Saint-Bernard...

DANS L'EAU

Au cœur des Alpes, vous pouvez essayer le canyoning, le rafting ou le ruisseling !

JUILLET / AOÛT 2027

VALMEINIER THROWDOWN

JUILLET 2027

Durant 4 jours, 900 athlètes se dépassent lors de la plus grande compétition de Functional Fitness des Alpes, et la plus haute d'Europe, à 1800 mètres d'altitude.

TRAIL DU GALIBIER THABOR

AOÛT 2027

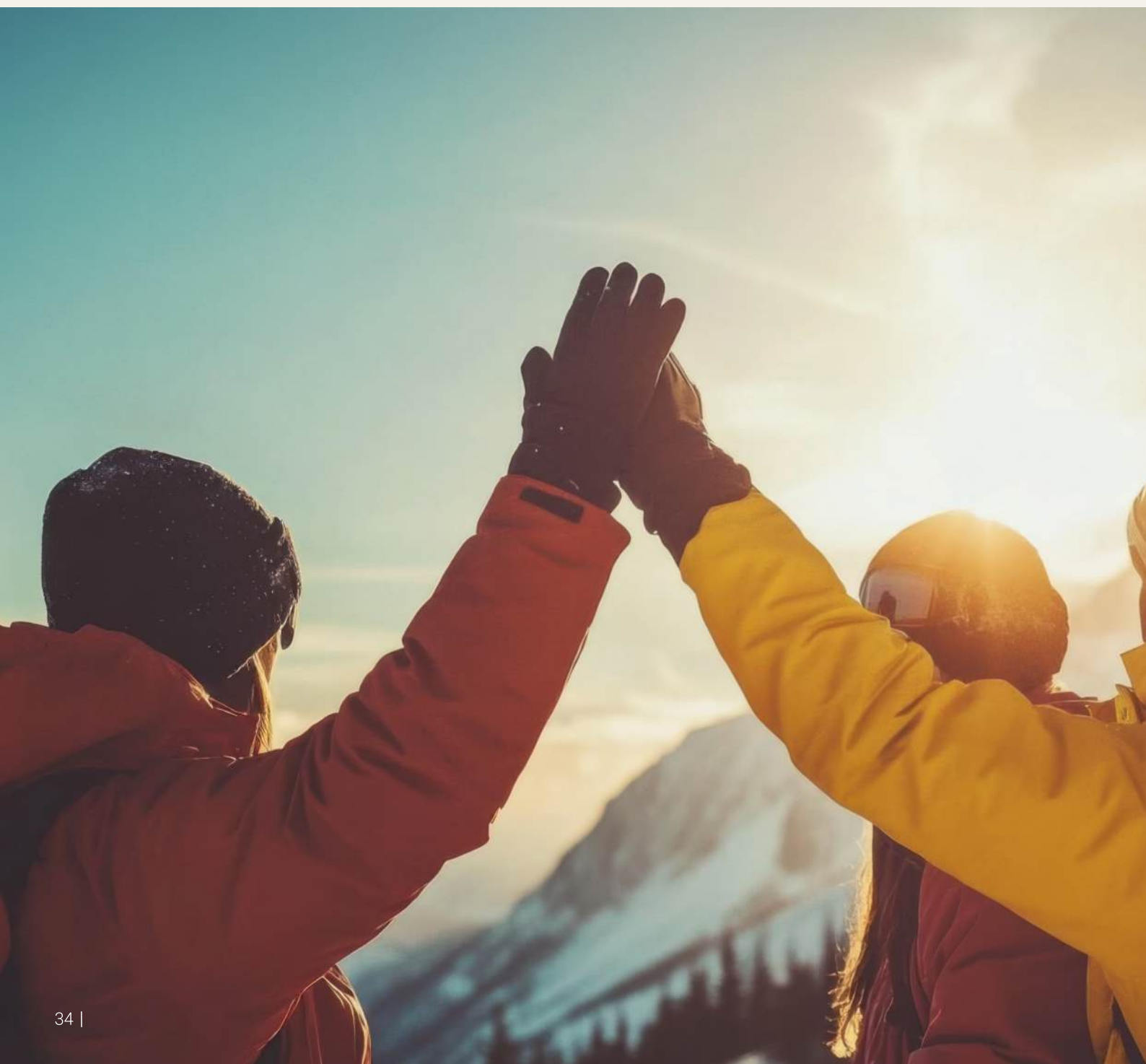
Le Trail du Galibier Thabor est une compétition renommée de trail pour tous les niveaux au milieu d'une nature préservée et merveilleuse. Vous avez le choix entre 10 parcours pour tous les niveaux.



Séjours

HIVER

ALPES - JURA - PYRÉNÉES





DES SÉJOURS GROUPES PERSONNALISABLES MÊME L'HIVER

Pendant les mois d'hiver, lorsque les paysages se parent de leur manteau blanc et que l'air est empreint de fraîcheur, les séjours groupes Cévéo offrent une expérience inoubliable.

Que vous soyez un groupe d'amis avides d'aventures, une famille désireuse de partager des moments chaleureux, ou une équipe en quête de cohésion, les séjours hivernaux de Cévéo promettent des souvenirs inoubliables au cœur des Alpes, des Pyrénées ou du Jura !

SÉJOURS GROUPES ALPES

- 36 Val d'Isère / Savoie
- 37 Valmeinier / Savoie
- 38 Les 7 Laux - Haut Breda / Isère
- 39 Les 7 Laux - Pleynet / Isère

SÉJOURS GROUPES JURA

- 40 Bois d'Amont / Jura

SÉJOURS GROUPES PYRÉNÉES

- 41 Luz-St-Sauveur / Hautes- Pyrénées

**ASSOCIATIONS SPORTIVES, SÉNIORS,
COMITÉ D'ENTREPRISE, SÉJOURS
SCOLAIRES, GROUPES CONSTITUÉS ...**

**CÉVÉO PROPOSE DES SÉJOURS
POUR TOUS !**



Village vacances de VAL D'ISÈRE

Le village de Val d'Isère, situé à 1850 m d'altitude, bénéficie d'un taux d'enneigement exceptionnel qui lui confère son statut de paradis du ski. Un point de départ idéal pour un séjour à la neige réussi !



Prix à partir de

82 €

tarif par pers. et par nuit
en pension complète



VILLAGE OUVERT DE NOVEMBRE À MAI

IDÉE SÉJOUR 8 JOURS / 7 NUITS

à partir de

933€

par pers.
(hors transport)
Soirées animées
tous les soirs

Profitez d'un package comprenant :

- 1 semaine d'hébergement*
- la formule pension complète
- 1 forfait remontées mécaniques 6 jours sur le Domaine de Val d'Isère-Tignes

LA RESTAURATION

- Formule en pension complète
- Menus variés et adaptés à vos activités
- Possibilité de panier repas

LES ÉQUIPEMENTS

- Billard, baby-foot, flipper, bibliothèque, salon de télévision, salle d'activités
- Bar avec terrasse
- Prêt de livres, de jeux de société et de cartes à jouer.

TARIFS PRÉFÉRENTIELS

SUR LA LOCATION DE MATÉRIEL !

En séjournant chez Cévéo à Val d'Isère, profitez des prix avantageux réservés à nos vacanciers sur la location de matériel de glisse !

2 entrées au centre aquasportif de la station OFFERTES pour tout forfait de 6 jours minimum acheté !



EN STATION

Val d'Isère-Tignes

Ski alpin

39 remontées mécaniques
161 pistes (26 vertes – 64 bleues – 43 rouges – 28 noires)
1 snowparks avec 5 niveaux
1 stade slalom - 3 boardercross naturels et ludiques sur le massif de Belvedere

ainsi que de somptueux panoramas sur la Vanoise.

Raquettes

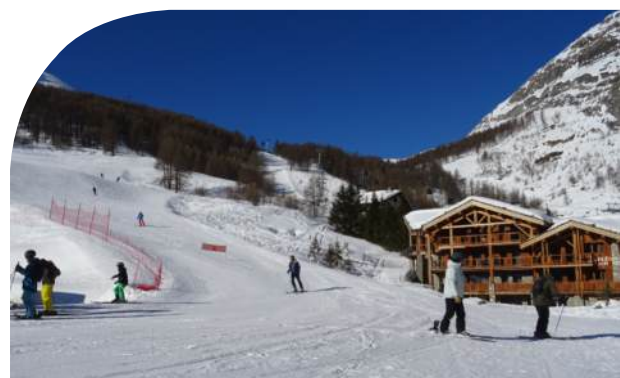
6 chemins piétons sécurisés et balisés.

Activités hiver sur la station

Snooc, VAE, Fat bike, hiver, patinoire, parapente, ULM, pistes de luge, mini motoneige, handisport, chiens de traîneau, cascades de glace, ...

Ski nordique

Les pratiquants de ski de fond pourront s'aventurer sur les six sentiers en boucle (20 km sur l'ensemble de la station) et découvrir la nature sauvage



*affectation selon composition du groupe



Village vacances de VALMEINIER

Valmeinier est une station qui comblera les amoureux de la nature.

A 50 m des remontées mécaniques, le village vous accueille pour des séjours bien-être et sportifs.



Prix à partir de

43 €

Tarif par hébergement et par nuit en location



LES ÉQUIPEMENTS

- Espace détente de 100m² avec sauna, hammam et bains bouillonnants
- Grand salon avec cheminée
- Salon de télévision, bar
- Prêt de livres, de jeux de société et de cartes à jouer.

TARIFS PRÉFÉRENTIELS

SUR LA LOCATION DE MATÉRIEL !

En séjournant chez Cévéo à Valmeinier, profitez des prix avantageux réservés à nos vacanciers sur la location de matériel de glisse !



VILLAGE OUVERT DE DÉCEMBRE À AVRIL

IDÉE SÉJOUR 8 JOURS / 7 NUITS

à partir de

399€

par pers.

(hors transport)
Soirées animées
tous les soirs

Profitez d'un package comprenant :

- Une semaine en location d'appartement pied de pistes
- Forfait remontées mécaniques 6 jours sur le Domaine Valmeinier-Valloire
- la location du matériel de ski 6 jours



EN STATION Valmeinier-Valloire

SKI ALPIN :

89 pistes de tous niveaux (dont deux nouvelles rouges) sont à votre disposition dont 70% sont situées au-dessus de 2000 m.

Retrouvez 1320 mètres de dénivelé, 29 remontées mécaniques dont 2 télécabines, 17 télésièges et 10 téléskis.

NOUVELLES GLISSES :

4 stades de slalom, 3 pistes de compétition internationales homologuées, 1 snowpark évolutif, 1 Half-Pipe, 1 ski cross, et 1

zone chrono.

RAQUETTES :

retrouvez des balades pédestre sur place.

SKI NORDIQUE :

10 km de pistes de ski de fond. Une très belle piste située au-dessus de Valloire.

CHIENS DE TRAINEAUX :

en initiation, prenez les commandes d'un attelage de 3 ou 4 chiens. Réservations indispensables.

L'E.S.F.



Village vacances du Haut-Bréda

LES 7 LAUX

Point de départ idéal pour les adeptes de sports d'hiver, la vallée du Haut Breda est la plus sauvage de la chaîne de Belledonne. La vallée présente l'aspect ludique de la moyenne montagne et les grands espaces préservés de la montagne.



Prix à partir de

74 €

tarif par pers. et par nuit
en pension complète



VILLAGE OUVERT DE DÉCEMBRE À MARS

IDÉE SÉJOUR 7 JOURS / 6 NUITS

- J1** Arrivée. Apéritif de bienvenue et dîner.
- J2** (76 km) Randonnée Raquettes accompagnée. L'après-midi, découverte du Fort Barraux, l'une des plus anciennes et des plus prestigieuses places défensives des Alpes. Dîner et soirée animée.
- J3** (125 km) Randonnée Raquettes accompagnée en altitude. L'après-midi, départ pour Chambéry : visite guidée de la cité des Ducs. Dîner et soirée animée.
- J4** (0 km) Temps libre de détente sur le village ou balade (*non accompagnée*). L'après-midi, temps libre. Dîner et soirée animée.
- J5** (16 km - *journée complète*) Sortie raquettes accompagnée sur la journée dans le secteur de la station nordique du Barioz. Dîner et soirée animée.
- J6** (47 km) Matin, visite du Musée d'Allevard. L'après-midi, sortie raquettes accompagnée en altitude. Dîner et soirée animée.
- J7** Départ après le petit déjeuner.

à partir de

575€

par pers.
(hors transport)
Soirées animées
tous les soirs

LA RESTAURATION

- Formule en pension complète
- Menus variés et adaptés à vos activités
- Possibilité de panier repas

LES ÉQUIPEMENTS

- Casiers à skis privatifs
- Salle détente avec bibliothèque, salon de télévision, bar,



RÉSIDENCE LA CHAMOISINE

Situé en bordure de lac, à seulement 150 mètres du village de vacances du Haut-Breda, ce grand chalet accueille les groupes dans un cadre naturel exceptionnel de 3 hectares. Avec une capacité de 85 lits, il est parfaitement adapté aux séjours jeunes. La résidence est agréée par l'Éducation nationale ainsi que par Jeunesse et Sports. Elle propose des séjours sportifs et éducatifs tout au long de l'année, avec des programmes personnalisés.





Résidence Le Pleynet

LES 7 LAUX

Dominant la vallée du Haut Breda, la résidence du Pleynet se situe au pied des pistes et au coeur de la station. Vous n'aurez qu'à sortir de chez vous, enfiler vos skis et emprunter les remontées mécaniques pour vous faire plaisir rapidement sur les pistes.



Prix à partir de

67 €

Tarif par hébergement
et par nuit en location



RÉSIDENCE OUVERTE DE DÉCEMBRE À MARS

LA RESTAURATION

- Restauration sur la station côté Pleynet
- Menus variés et adaptés à vos activités
- Possibilité de panier repas

LES ÉQUIPEMENTS

- Accès direct aux pistes de la station Les 7 Laux, côté Pleynet
- Casiers à ski privatifs
- Ascenseur
- Espace commun au rez-de-chaussée

IDÉE SÉJOUR 8 JOURS / 7 NUITS

à partir de

805€

par pers.

(hors transport)
Soirées animées
tous les soirs

Package tout compris pour profiter de la montagne :

- Une semaine d'hébergement incluse
- Pension complète pendant le séjour
- Forfait remontées mécaniques + location du matériel de ski (6 jours, Les 7 Laux)

LA WIZE LUGE

700 mètres c'est la distance parcourue en 162 secondes avec 108 m de dénivelé ! Placez vous par 2 dans les luges et profitez de sensations inédites ! Enfants à partir de 3 ans accompagnés !

Tarifs et infos en ligne.



1 STATION 2 VILLAGES

EN STATION *Les 7 Laux*

Ski alpin : 32 remontées mécaniques dont 12 téléskis, 9 télésièges et 1 tapis. 120 km de pistes sur le domaine des 7 Laux.

Piétons | Raquettes : Accessible par le télésiège de Pincerie. Un itinéraire de 10 km balisé au départ du village du Haut Breda.

Ski nordique : 23 km de pistes répartis sur Prapoutel et Pleynet. Espace nordique du Barioz (à 1 h du Pleynet) : 50 km de pistes balisées.

L'E.S.F.

Nouvelles Glisses : Un des snowpark les mieux équipés de France, avec 3 niveaux de parcours, un boardercross et un snake gliss.

Les activités du Pleynet* : restaurants, bars, chalet d'altitude, commerces et magasins de sport. Pendant les vacances scolaires, animations de la station en soirée.





Village vacances de BOIS D'AMONT

Aux portes de la Suisse, accolé à la station des Rousses, le petit village de Bois d'Amont niché à 1070m d'altitude, offre un point de vue magnifique sur les montagnes du Haut-Jura et la forêt toute proche.



Prix à partir de

74 €

tarif par pers. et par nuit
en pension complète



VILLAGE OUVERT DE DÉCEMBRE À MARS

IDÉE SÉJOUR 7 JOURS / 6 NUITS

- J1** Arrivée. Apéritif de bienvenue et dîner.
- J2** Randonnée Raquettes accompagnée à **La Frontière**. Après-midi, départ pour une visite du **Parc Polaire de Chaux-Neuve**.
- J3** Randonnée Raquettes accompagnée "**La Forêt du Massacre**". Déjeuner au village. Après-midi, **visite de Morez**, commune labélisée "Ville et Métiers d'Arts".
- J4** Excursion à pied au départ du village : **Visite du Musée de la Boissellerie de Bois-d'Amont**. Déjeuner au village. Après-midi, sortie raquettes "**La Roche du Creux**".
- J5** Départ pour la visite du **Musée des Lapidaires de Lamoura**. Après-midi, randonnée Raquettes accompagnée "**La Forêt du Risoux**".
- J6** **Visite libre d'une fruitière** avec ses secrets sur la fabrication de Comté. Après-midi, sortie raquettes "**Le Lac des Rousses**".
- J7** Départ après le petit déjeuner.

à partir de

570€

par pers.
(hors transport)
Soirées animées
tous les soirs

LA RESTAURATION

- Formule en pension complète
- Menus variés et adaptés à vos activités
- Possibilité de panier repas

LES ÉQUIPEMENTS

- Espace détente couvert et chauffé avec bassin d'agrément, bain à remous et solarium, sauna et hammam
- Bar avec terrasse
- Prêt de livres, de jeux de société et de cartes à jouer.



Ski Nordique : 190 km de pistes sur le domaine. Les pistes de la Station des Rousses sont reliées aux domaines voisins des Hautes-Combes, de Bellefontaine ou encore de la Suisse Romande...

L'E.S.F.
Chiens de traîneaux

ESPACES "LIBERTÉ"

4 domaines neige préparés sont accessibles gratuitement pour toutes pratiques : skieurs nordiques, promeneurs à pied, avec ou sans les luges, promeneurs en raquettes, ou avec Fatbike, ou encore avec les chiens, ...



EN STATION *Les Rousses*

Ski Alpin : 32 remontées mécaniques 50 km de pistes réparties sur 4 massifs alpins : Les Tuffes, La Serra, Le Noirmont et La Dôle.

Raquettes : 14 itinéraires et 5 pistes de raquettes balisées, soit près de 96 km de pistes.



Village vacances de LUZ-SAINT- SAUVEUR

Au coeur des massifs pyrénéens, le village vacances de Luz-Saint-Sauveur vous propose un séjour dans un cadre entièrement naturel et unique ! Le village vacances se trouve à 900 m du centre du village.



Prix à partir de

74 €

tarif par pers. et par nuit
en pension complète



VILLAGE OUVERT DE DÉCEMBRE À MARS

IDÉE SÉJOUR 7 JOURS / 6 NUITS

- J1** Arrivée. Apéritif de bienvenue et dîner.
- J2** Sortie randonnée Raquettes "Le Bastan". Après-midi, tour panoramique en car de la ville de Lourdes, puis balade à pied jusqu'au **Domaine du Sanctuaire**.
- J3** Excursion à pied au départ du village : **visite de la Carde**. Après-midi, sortir raquettes au **Lac de Gaude**.
- J4** **Temps libre et détente au centre balnéo** du village. Après-midi, Après-midi, au départ du village, promenade jusqu'au **Château Sainte-Marie**.
- J5** Sortie randonnée Raquettes accompagnée sur la journée à la rencontre de **Gavarnie**.
- J6** **Temps libre et détente au centre balnéo** du village. Après-midi, Randonnée Raquettes accompagnée au "**Pont de la Gaubie**".
- J7** Départ après le petit déjeuner.

à partir de

589€

par pers.

(hors transport)
Soirées animées
tous les soirs

LA RESTAURATION

- Formule en pension complète
- Menus variés et adaptés à vos activités
- Possibilité de panier repas

LES ÉQUIPEMENTS

- Espace Balnéo couvert et chauffé
- Espace "Montagne"
- Bar, coin lecture, tennis de table, tir à l'arc soft, speedball, ...



EN STATION

Luz Ardiden

Ski alpin : 60 kilomètres de 28 pistes réparties entre 1700 et 2500 mètres d'altitude : 14 remontées mécaniques dont 7 télésièges, 5 téléskis et 2 taps ; 1 stade d'initiation au slalom ; 2 espaces débutants avec des pistes de luge ; 2 zones Freestyle

Nouvelles Glisses : 1 snowpark animé et sonorisé – Parcours respectifs pour les débutants et les confirmés :

- Parcours Cross et Woops
- Parcours Freestyle
- Boardercross
- Snowtubing : dédié à la descente en bouée.

Piétons / Raquettes : circuit balisé de 5 km en libre accès au départ de Béderet pour tous permet de pratiquer l'hiver en pentes douces, à pieds ou en raquettes.

L'E.S.F.

Les conditions générales de vente sont conformes à la partie réglementaire du livre II du code du tourisme fixant les conditions d'exercice des activités relatives à l'organisation et à la vente de voyages et de séjours. Les dispositions des articles R 211-3 à 211-11 figurent intégralement ci-après.

Article R211-3

Sous réserve des exclusions prévues aux troisième et quatrième alinéas de l'article L. 211-7, toute offre et toute vente de prestations de voyages ou de séjours donnent lieu à la remise de documents appropriés qui répondent aux règles définies par la présente section.

En cas de vente de titres de transport aérien ou de titres de transport sur ligne régulière non accompagnée de prestations liées à ces transports, le vendeur délivre à l'acheteur un ou plusieurs billets de passage pour la totalité du voyage, émis par le transporteur ou sous sa responsabilité. Dans le cas de transport à la demande, le nom et l'adresse du transporteur, pour le compte duquel les billets sont émis, doivent être mentionnés.

La facturation séparée des divers éléments d'un même forfait touristique ne soustrait pas le vendeur aux obligations qui lui sont faites par les dispositions réglementaires de la présente section.

Article R211-3-1

L'échange d'informations précontractuelles ou la mise à disposition des conditions contractuelles est effectué par écrit. Ils peuvent se faire par voie électronique dans les conditions de validité et d'exercice prévues aux articles 1369-1 à 1369-11 du code civil. Sont mentionnés le nom ou la raison sociale et l'adresse du vendeur ainsi que l'indication de son immatriculation au registre prévu au a de l'article L. 141-3 ou, le cas échéant, le nom, l'adresse et l'indication de l'immatriculation de la fédération ou de l'union mentionnées au deuxième alinéa de l'article R. 211-2.

Article R211-4

Préalablement à la conclusion du contrat, le vendeur doit communiquer au consommateur les informations sur les prix, les dates et les autres éléments constitutifs des prestations fournies à l'occasion du voyage ou du séjour tels que :

- 1° La destination, les moyens, les caractéristiques et les catégories de transports utilisés ;
- 2° Le mode d'hébergement, sa situation, son niveau de confort et ses principales caractéristiques, son homologation et son classement touristique correspondant à la réglementation ou aux usages du pays d'accueil ;
- 3° Les prestations de restauration proposées ;
- 4° La description de l'itinéraire lorsqu'il s'agit d'un circuit ;
- 5° Les formalités administratives et sanitaires à accomplir par les nationaux ou par les ressortissants d'un autre Etat membre de l'Union européenne ou d'un Etat partie à l'accord sur l'Espace économique européen en cas, notamment, de franchissement des frontières ainsi que leurs délais d'accomplissement ;
- 6° Les visites, excursions et les autres services inclus dans le forfait ou éventuellement disponibles moyennant un supplément de prix ;
- 7° La taille minimale ou maximale du groupe permettant la réalisation du voyage ou du séjour ainsi que, si la réalisation du voyage ou du séjour est subordonnée à un nombre minimal de participants, la date limite d'information du consommateur en cas d'annulation du voyage ou du séjour ; cette date ne peut être fixée à moins de vingt et un

jours avant le départ ;

8° Le montant ou le pourcentage du prix à verser à titre d'acompte à la conclusion du contrat ainsi que le calendrier de paiement du solde ;

9° Les modalités de révision des prix telles que prévues par le contrat en application de l'article R. 211-8 ;

10° Les conditions d'annulation de nature contractuelle ;

11° Les conditions d'annulation définies aux articles R. 211-9, R. 211-10 et R. 211-11 ;

12° L'information concernant la souscription facultative d'un contrat d'assurance couvrant les conséquences de certains cas d'annulation ou d'un contrat d'assistance couvrant certains risques particuliers, notamment les frais de rapatriement en cas d'accident ou de maladie ;

13° Lorsque le contrat comporte des prestations de transport aérien, l'information, pour chaque tronçon de vol, prévue aux articles R. 211-15 à R. 211-18.

Article R211-5

L'information préalable faite au consommateur engage le vendeur, à moins que dans celle-ci le vendeur ne se soit réservé expressément le droit d'en modifier certains éléments. Le vendeur doit, dans ce cas, indiquer clairement dans quelle mesure cette modification peut intervenir et sur quel élément.

En tout état de cause, les modifications apportées à l'information préalable doivent être communiquées au consommateur avant la conclusion du contrat.

Article R211-6

Le contrat conclu entre le vendeur et l'acheteur doit être écrit, établi en double exemplaire dont l'un est remis à l'acheteur, et signé par les deux parties. Lorsque le contrat est conclu par voie électronique, il est fait application des articles 1369-1 à 1369-11 du code civil. Le contrat doit comporter les clauses suivantes :

- 1° Le nom et l'adresse du vendeur, de son garant et de son assureur ainsi que le nom et l'adresse de l'organisateur ;
- 2° La destination ou les destinations du voyage et, en cas de séjour fractionné, les différentes périodes et leurs dates ;
- 3° Les moyens, les caractéristiques et les catégories des transports utilisés, les dates et lieux de départ et de retour ;
- 4° Le mode d'hébergement, sa situation, son niveau de confort et ses principales caractéristiques et son classement touristique en vertu des réglementations ou des usages du pays d'accueil ;
- 5° Les prestations de restauration proposées ;
- 6° L'itinéraire lorsqu'il s'agit d'un circuit ;
- 7° Les visites, les excursions ou autres services inclus dans le prix total du voyage ou du séjour ;
- 8° Le prix total des prestations facturées ainsi que l'indication de toute révision éventuelle de cette facturation en vertu des dispositions de l'article R. 211-8 ;
- 9° L'indication, s'il y a lieu, des redevances ou taxes afférentes à certains services telles que taxes d'atterrissage, de débarquement ou d'embarquement dans les ports et aéroports, taxes de séjour lorsqu'elles ne sont pas incluses dans le prix de la ou des prestations fournies ;
- 10° Le calendrier et les modalités de paiement du prix ; le dernier versement effectué par l'acheteur ne peut être inférieur à 30 % du prix du voyage ou du séjour et doit être effectué lors de la remise des documents permettant de réaliser le voyage ou le séjour ;
- 11° Les conditions particulières demandées par l'acheteur et acceptées par le vendeur ;

12° Les modalités selon lesquelles l'acheteur peut saisir le vendeur d'une réclamation pour inexécution ou mauvaise exécution du contrat, réclamation qui doit être adressée dans les meilleurs délais, par tout moyen permettant d'en obtenir un accusé de réception au vendeur, et, le cas échéant, signalée par écrit, à l'organisateur du voyage et au prestataire de services concernés ;

13° La date limite d'information de l'acheteur en cas d'annulation du voyage ou du séjour par le vendeur dans le cas où la réalisation du voyage ou du séjour est liée à un nombre minimal de participants, conformément aux dispositions du 7° de l'article R. 211-4 ;

14° Les conditions d'annulation de nature contractuelle ;

15° Les conditions d'annulation prévues aux articles R. 211-9, R. 211-10 et R. 211-11 ;

16° Les précisions concernant les risques couverts et le montant des garanties au titre du contrat d'assurance couvrant les conséquences de la responsabilité civile professionnelle du vendeur ;

17° Les indications concernant le contrat d'assurance couvrant les conséquences de certains cas d'annulation souscrit par l'acheteur (numéro de police et nom de l'assureur) ainsi que celles concernant le contrat d'assistance couvrant certains risques particuliers, notamment les frais de rapatriement en cas d'accident ou de maladie ; dans ce cas, le vendeur doit remettre à l'acheteur un document précisant au minimum les risques couverts et les risques exclus ;

18° La date limite d'information du vendeur en cas de cession du contrat par l'acheteur ;

19° L'engagement de fournir à l'acheteur, au moins dix jours avant la date prévue pour son départ, les informations suivantes :

- a) Le nom, l'adresse et le numéro de téléphone de la représentation locale du vendeur ou, à défaut, les noms, adresses et numéros de téléphone des organismes locaux susceptibles d'aider le consommateur en cas de difficulté ou, à défaut, le numéro d'appel permettant d'établir de toute urgence un contact avec le vendeur ;
 - b) Pour les voyages et séjours de mineurs à l'étranger, un numéro de téléphone et une adresse permettant d'établir un contact direct avec l'enfant ou le responsable sur place de son séjour ;
 - 20° La clause de résiliation et de remboursement sans pénalités des sommes versées par l'acheteur en cas de non-respect de l'obligation d'information prévue au 13° de l'article R. 211-4 ;
 - 21° L'engagement de fournir à l'acheteur, en temps voulu avant le début du voyage ou du séjour, les heures de départ et d'arrivée.
- Article R211-7**
L'acheteur peut céder son contrat à un cessionnaire qui remplit les mêmes conditions que lui pour effectuer le voyage ou le séjour, tant que ce contrat n'a produit aucun effet.
Sauf stipulation plus favorable au cédant, celui-ci est tenu d'informer le vendeur de sa décision par tout moyen permettant d'en obtenir un accusé de réception au plus tard sept jours avant le début du voyage. Lorsqu'il s'agit d'une croisière, ce délai est porté à quinze jours. Cette cession n'est soumise, en aucun cas, à une autorisation préalable du vendeur.
- Article R211-8**
Lorsque le contrat comporte une possibilité expresse de révision du prix, dans les limites prévues à l'article L. 211-

12, il doit mentionner les modalités précises de calcul, tant à la hausse qu'à la baisse, des variations des prix, et notamment le montant des frais de transport et taxes y afférentes, la ou les devises qui peuvent avoir une incidence sur le prix du voyage ou du séjour, la part du prix à laquelle s'applique la variation, le cours de la ou des devises retenu comme référence lors de l'établissement du prix figurant au contrat.

Article R211-9

Lorsque, avant le départ de l'acheteur, le vendeur se trouve contraint d'apporter une modification à l'un des éléments essentiels du contrat telle qu'une hausse significative du prix et lorsqu'il méconnaît l'obligation d'information mentionnée au 13° de l'article R. 211-4, l'acheteur peut, sans préjudice des recours en réparation pour dommages éventuellement subis, et après en avoir été informé par le vendeur par tout moyen permettant d'en obtenir un accusé de réception :

- soit résilier son contrat et obtenir sans pénalité le remboursement immédiat des sommes versées ;
- soit accepter la modification ou le voyage de substitution proposé par le vendeur ; un avenant au contrat précisant les modifications apportées est alors signé par les parties ; toute diminution de prix vient en déduction des sommes restant éventuellement dues par l'acheteur et, si le paiement déjà effectué par ce dernier excède le prix de la prestation modifiée, le trop-perçu doit lui être restitué avant la date de son départ.

Article R211-10

Dans le cas prévu à l'article L. 211-14, lorsque, avant le départ de l'acheteur, le vendeur annule le voyage ou le séjour, il doit informer l'acheteur par tout moyen permettant d'en obtenir un accusé de réception ; l'acheteur, sans préjudice des recours en réparation des dommages éventuellement subis, obtient auprès du vendeur le remboursement immédiat et sans pénalité des sommes versées ; l'acheteur reçoit, dans ce cas, une indemnité au moins égale à la pénalité qu'il aurait supportée si l'annulation était intervenue de son fait à cette date.

Les dispositions du présent article ne font en aucun cas obstacle à la conclusion d'un accord amiable ayant pour objet l'acceptation, par l'acheteur, d'un voyage ou séjour de substitution proposé par le vendeur.

Article R211-11

Lorsque, après le départ de l'acheteur, le vendeur se trouve dans l'impossibilité de fournir une part prépondérante des services prévus au contrat représentant un pourcentage non négligeable du prix honoré par l'acheteur, le vendeur doit immédiatement prendre les dispositions suivantes sans préjudice des recours en réparation pour dommages éventuellement subis :

- soit proposer des prestations en remplacement des prestations prévues en supportant éventuellement tout supplément de prix et, si les prestations acceptées par l'acheteur sont de qualité inférieure, le vendeur doit lui rembourser, dès son retour, la différence de prix ;
- soit, s'il ne peut proposer aucune prestation de remplacement ou si celle-ci est refusée par l'acheteur pour des motifs valables, fournir à l'acheteur, sans supplément de prix, des titres de transport pour assurer son retour dans des conditions pouvant être jugées équivalentes vers le lieu de départ ou vers un autre lieu accepté par les deux parties. Les dispositions du présent article sont applicables en cas de non-respect de l'obligation prévue au 13° de l'article R. 211-4.

CONDITIONS GENERALES DE VENTES GROUPES

Préambule

L'objet des présentes Conditions Générales de Ventes est de fixer les obligations respectives de la société Cévéo et du groupe dans leurs relations contractuelles relatives à la Vente des Séjours Groupes. Le fait pour Cévéo de ne pas prévaloir de l'une ou plusieurs dispositions des CGV ne saurait être assimilé à une renonciation. Il ne saurait être admis qu'une quelconque tolérance ou dérogation aux présentes conditions générales de vente emporte renonciation à celles-ci. Toute réservation implique l'application sans réserve par le groupe et son adhésion pleine et entière aux CGV qui prévalent sur tout autre document, sauf accord dérogatoire écrit et préalable de Cévéo.

1- Définition d'un groupe

Cévéo propose des tarifs préférentiels groupes à partir de 20 participants payants. Est considéré comme groupe tout séjour qui débute et se termine à la même date pour l'ensemble des participants et dont les prestations incluses dans le tarif sont communes à l'ensemble du groupe.

2- Détail de nos séjours

Pour connaître précisément le contenu des prestations de chaque lieu de séjour, reportez-vous aux indications du contrat.

3- Réservation et paiement

3-1 Réservation standard : Cévéo établit une proposition de réservation comprenant les éléments constitutifs du séjour et les tarifs. Avec cette proposition de réservation, un délai d'option (15 jours) sera indiqué. La confirmation définitive intervient seulement à réception d'un contrat dûment daté et signé, accompagné d'un acompte de 30% du montant du séjour. Au plus tard 30 jours avant la date de début de séjour, un deuxième versement de 60% du montant total du séjour doit être adressé.

3-2 Réservation à moins de 30 jours du départ : un seul acompte de 90% sera demandé.

3-3 En cas de non-règlement des acomptes aux dates convenues, Cévéo se réserve le droit de refuser l'accès au séjour, de considérer le contrat comme résilié et de réclamer le montant total du séjour à titre d'indemnité. Les dépenses de nature personnelles sont à régler sur place avant la fin du séjour. La facture définitive sera envoyée dans les jours suivant l'exécution de la prestation.

4 - Avoirs

Le règlement par avoir n'est pas admis au titre du versement du 1er acompte.

5 - Conditions de règlement

Le délai maximal de paiement du solde est fixé à 30 jours suivants l'exécution de la prestation.

6- Pénalités de retard

Il est précisé que tout retard de paiement donnera lieu à l'application de pénalités de retard s'élevant à trois fois le taux d'intérêt légal (taux directeur semestriel de la BCE). Par ailleurs et conformément aux dispositions de la loi du 22 mars 2012, il est précisé que l'indemnité forfaitaire pour frais de recouvrement à payer en plus des pénalités de retard s'élèvera à un montant de 40 euros. Les pénalités sont exigibles sans qu'aucun rappel ne soit nécessaire. Elles courent dès le 31^{ème} jour suivant la date de fin d'exécution de la prestation de service.

7- Tarifs

Les tarifs sont exprimés Toutes Taxes Comprises (hors taxes de séjour et frais de dossier), incluant notamment la TVA au taux applicable au jour de la réservation. Nos tarifs TTC sont sujets à modification dans l'éventualité d'une augmentation des taxes auxquelles nos séjours sont assujettis. Les tarifs sont présentés dans le cadre d'un forfait basé sur des nuitées. Tout séjour écourté ou prestation non consommée ne pourra faire l'objet d'un remboursement. Les prestations supplémentaires découlant d'une prolongation involontaire du séjour (route effondrée, conditions climatiques...) sont à la charge du client. Les prolongations de séjours sont facturées sur la base du tarif applicable au séjour.

7-1 La taxe de séjour Dans le cadre de la législation en vigueur dans certaines communes, un arrêté municipal fait obligation aux vacanciers d'acquitter une taxe de séjour, dans le cadre de la législation en vigueur. Le montant de celle-ci est à régler sur place ou figurera sur votre facture de solde.

7-2 Gratuités : le chauffeur du groupe bénéficie d'une

gratuité comprenant l'hébergement et la restauration. **7-3 Frais de dossier :** chaque réservation donne lieu à la perception par Cévéo de frais de dossier 70 euros. Ces frais ne feront l'objet d'un remboursement que si l'annulation est du fait de Cévéo.

8- Modification et annulation

8-1 Modification du fait du client : toute modification en plus ou en moins des effectifs prévus doit être notifiée par écrit. En cas d'annulation totale ou partielle du groupe (au-delà de 10% de l'effectif), en fonction de la date d'annulation, les indemnités forfaitaires suivantes (plus les frais de dossier) seront retenues :

- plus de 30 jours avant le début du séjour : 10% du montant total

- de 30 jours à 21 jours avant le début du séjour : 30% du montant total

- de 20 jours à 8 jours avant le début du séjour : 60% du montant total

- moins de 8 jours avant le début du séjour : 100% du montant total du séjour.

En cas de non-présentation à la date d'arrivée et/ou de renonciation au séjour, d'arrivée ultérieure à celle prévue ou de départ anticipé, aucun remboursement ne pourra être effectué quel qu'en soit le motif

Cévéo accorde un dédit de 10% (arrondi au nombre entier supérieur) basé sur le nombre de participants renseigné sur le contrat de séjour, et ce, jusqu'à 8 jours avant l'arrivée.

8-2 Modification du fait de Cévéo : lorsque, avant le départ, le respect d'un élément essentiel au contrat est rendu impossible par la suite de circonstances indépendantes de notre volonté, nous vous aviserons en vous informant que vous disposerez alors de la faculté de résilier le contrat ou d'accepter la modification que nous vous proposons. Dans l'hypothèse où vous décideriez de résilier le contrat, vous aurez droit au remboursement de la totalité des sommes que vous aurez versées. Cette résiliation ne donnera lieu à versement d'aucune indemnité.

8-3 Modification de programme : nous pourrions, en fonction de contraintes climatiques ou de défaillance d'un fournisseur, nous trouver dans l'obligation de modifier totalement ou partiellement nos prestations, de fermer un équipement commun... Dans ces différentes éventualités, nous nous efforcerons de vous proposer des prestations équivalentes ou assimilables en remplacement mais ne pourrions en aucun cas être tenu responsable de ces modifications ou de l'annulation de prestations.

9- Exécution du contrat

9-1 Transport : l'heure de rendez-vous qui vous sera donnée devra être respectée. A défaut, vous vous exposerez à toutes les conséquences qui pourraient résulter de votre retard.

9-2 Arrivée et départ : s'agissant des séjours, la remise des clés s'effectue jusqu'à 20h le jour de votre arrivée. Ces clés devront être rendues avant 10h le jour de votre départ. Pour les week-ends, la remise des clés s'effectue jusqu'à 21h. Ces clés devront être rendues avant 12h le dimanche.

10- Responsabilité

La location en Résidence de Tourisme et Village de vacances n'entre pas dans le cadre de la responsabilité des hôteliers. En conséquence, notre responsabilité ne saurait être engagée en cas de perte, de vol ou de dégradation d'effets personnels tant dans les hébergements que dans les parkings ou locaux communs (local à ski, vélo...).

11- Informatique et liberté

Conformément à la loi n°78-17 du 6 janvier 1978, tout acheteur dispose d'un droit d'accès, de modification, de rectification et de suppression des données nominatives le concernant et communiquées à la société dans le cadre de l'achat de séjour. L'acheteur peut exercer ce droit auprès de : Cévéo, 27 route du Cendré - 63800 Courmon d'Auvergne.

12- Réclamation

Nos équipes sur site sont à votre disposition au cours de votre séjour pour vous répondre, résoudre un éventuel dysfonctionnement et vous permettre de profiter pleinement de votre séjour. Les réclamations devront impérativement, et dans un premier temps, être formulées sur place auprès du directeur d'établissement

pour lui permettre de trouver une solution au plus vite (et le cas échéant nous transmettre les pièces justificatives). Toute réclamation, après séjour, devra faire l'objet d'un courrier adressé par lettre recommandée avec avis de réception, à notre adresse, dans un délai de 8 jours.

13- Assurances

Les clients Cévéo bénéficient de la garantie responsabilité civile de l'exploitant, pendant la durée de leur séjour, pour tout dommage matériel ou corporel dont Cévéo serait responsable à leur égard.

Les garanties assurance annulation, rapatriement, interruption de séjour ne sont pas comprises. Pour vous permettre de partir en toute tranquillité, Cévéo a choisi la compagnie d'assurance Mutualité Assistance / Assurico. Un résumé de garanties et tarifs vous seront adressés sur simple demande. La souscription doit être prise par tous les participants. Le voyageur bénéficie d'un délai de rétractation de 14 jours à compter de sa date de souscription, à condition de n'avoir déclaré aucun sinistre. Passé ce délai, la souscription est définitive et ne pourra en aucun cas faire l'objet d'un remboursement.

14- Règlement intérieur

Afin de vous faciliter la vie pendant les vacances, un règlement intérieur est affiché à l'accueil de l'établissement, nous vous remercions d'en prendre connaissance et de le respecter.

15- Garantie financière

Une garantie financière a été souscrite dans les conditions prévues par la loi. CIC Lyonnaise de Banque – 160, boulevard Gustave Flaubert – 63006 Clermont-Ferrand cedex 1

16- Acceptation

La signature du contrat de séjour par tout acheteur d'un séjour groupes équivaut à l'acceptation des conditions générales et particulières de vente. Les présentes conditions sont régies par le droit français. Sauf dispositions d'ordre public contraires, tout litige relatif à la validité, à l'interprétation ou à l'exécution des présentes conditions et après échec de toute conciliation, sera soumis aux tribunaux compétents.

Les présentes conditions générales de vente ont vocation à se substituer à toutes autres conditions antérieurement appliquées.

Siège social

Cévéo – Côté Vacances Organisation :

27, route du Cendré, 63800 Courmon d'Auvergne.

SAS au capital de 300 000 € - RCS Clermont-Ferrand

B412 082 190 – SIRET 412082190 00049 – APE 5

520z – TVA Intracommunautaire fr12 412 082 190 –

Immatriculation au registre des opérateurs de voyages et de séjours : IM0631 00040

Responsabilité civile professionnelle :

MMA – 26 rue du Commerce

63800 Courmon d'Auvergne

Assureur

MMA – 26 rue du Commerce

63800 Courmon d'Auvergne

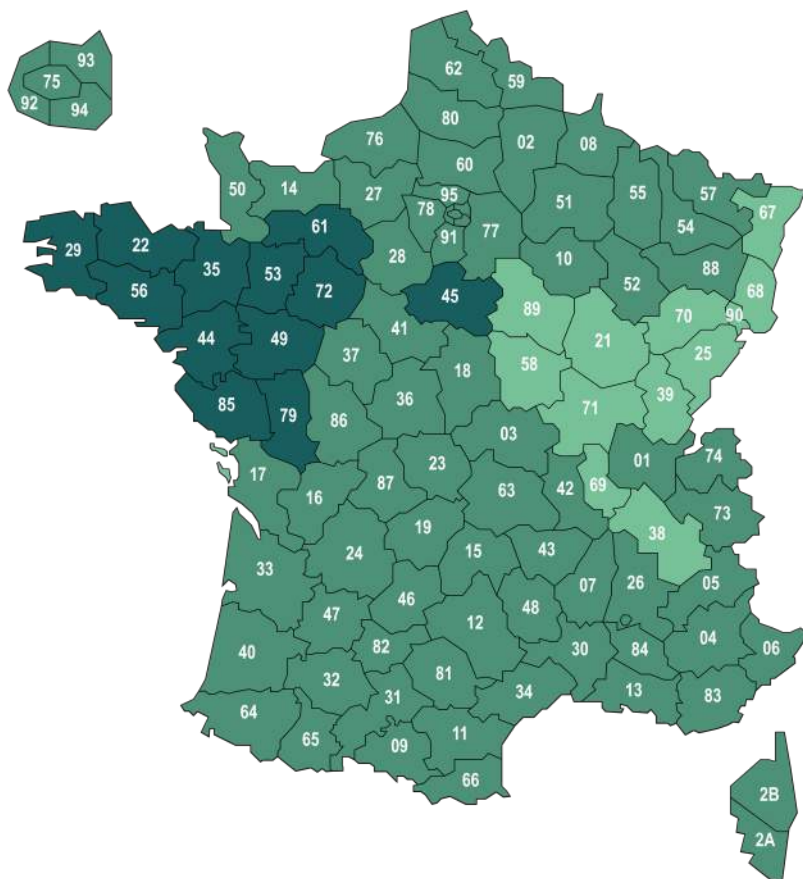
Conception/réalisation : Service Communication Cévéo.

Impression : Champagnac - Aurillac - PEFC 10-31-3084

Crédits Photos : Cévéo ; AdobeStock ; Bormes-les-Mimosas : @Anthony Roux ; Gruissan : OT de Gruissan ; Mimizan Plage : @Yohan ESPIAUBE ; Carcans-Maubuisson : OT Médoc Océan ; Mesquer : OT de Guérande, @alamoureux ; Haut-Bréda : @ALAIN DOUCE, @MichaelMollier, OT Les 7 Laux - Agence UROPE / Les 7 Laux ; LUZ : @tristanbuchot-ny, OT de Luz ; Val d'Isère : OT de Val d'Isère ; Valmeinier : OT de Valmeinier, APernet, C. Baudot ; Chambon : @BERNARD PERRIER - Photos non contractuelles.

Publication : Mars 2026.

Catalogue imprimé avec des encres végétales sur papier exempt d'acide et recyclable. Le bois utilisé pour cette pâte provient de forêts et plantations gérées de manière durable, certifié Imprim'vert. *En cas de faute d'impression ou d'oubli dans l'édition de ce catalogue, Cévéo se réserve le droit de rectifier toute erreur qui se serait glissée dans ce document. Document non contractuel.*



GRAND-OUEST

Sébastien Garnier - 06 31 75 00 43 - s.garnier@ceveo.com

GRAND-EST

Edgar Goncalves - 06 81 48 33 11 - e.goncalves@ceveo.com

AUTRES DÉPARTEMENTS

Service Groupes - 04 73 77 56 15 - groupes@ceveo.com
du lundi au vendredi de 09h00 à 12h30 et de 14h00 à 18h00

WWW.GROUPES.CEVEO.COM



LE TRI
+ FACILE



BAC
DE
TRI

Ce produit est issu de forêts gérées durablement
www.pefc-france.org